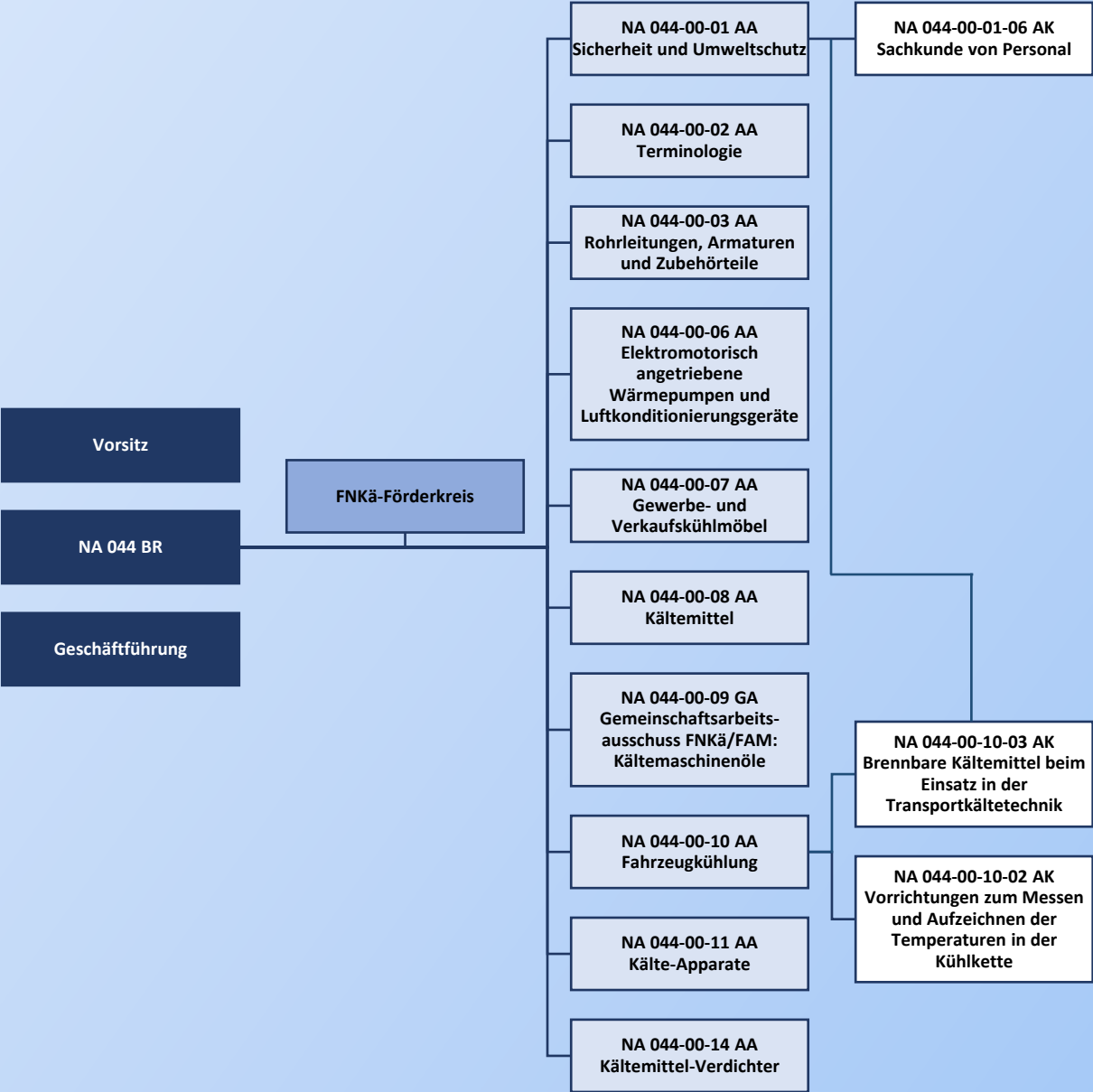


# Struktur des DIN-Normenausschuss Kältetechnik (FNKä)



Europäisches / Internationales Gremium	Titel	Deutsches Spiegelgremium
<b>CEN/TC 44</b>	<b>Gewerbliche und professionelle Kältevorrichtungen und -anlagen, Leistung und Energieverbrauch</b>	<b>NA 044-00-07 AA</b>
<b>CEN/TC 44/WG 1</b>	Verkaufskühlmöbel	NA 044-00-07 AA
<b>CEN/TC 44/WG 2</b>	Bedienkühlmöbel- und -theken für den Gebrauch in gewerblichen Küchen	NA 044-00-07 AA
<b>CEN/TC 44/WG 4</b>	Begehbare Kühlräume	NA 044-00-01 AA
<b>CEN/TC 44/WG 5</b>	Verkaufskühltheken für hand- und selbstgemachtes Eis	NA 044-00-07 AA
<b>CEN/TC 44/WG 6</b>	Gewerbliche Getränkekühler und Speiseeis-Gefriergeräte	NA 044-00-07 AA
<b>CEN/TC 44/WG 7</b>	Kälteaggregate für Kühlräume	NA 044-00-01 AA
<b>CEN/TC 110</b>	<b>Wärmeübertrager</b>	<b>NA 044-00-11 AA</b>
<b>CEN/TC 110/WG 1</b>	Wärmeübertrager in der Kälte- und Klimatechnik	NA 044-00-11 AA
<b>CEN/TC 110/WG 6</b>	Überarbeitung der EN 308	NA 044-00-11 AA
<b>CEN/TC 113</b>	<b>Wärmepumpen und Luftkonditionierungsgeräte</b>	<b>NA 044-00-06 AA</b>
<b>CEN/TC 113/WG 6</b>	Kältemittel-Verdichter - Darstellung von Leistungsdaten	NA 044-00-14 AA
<b>CEN/TC 113/WG 7</b>	Wärmepumpen, Luftkonditionierungsgeräte und Flüssigkeitskühlaggregate - Prüfung und Einteilung für Teillast	NA 044-00-06 AA
<b>CEN/TC 113/WG 8</b>	Leistungsprüfung und Bewertung	NA 044-00-06 AA
<b>CEN/TC 113/WG 9</b>	Geräuscheinteilung von Wärmepumpen, Luftkonditionierungsgeräten und Flüssigkeitskühlaggregaten (Überarbeitung der ENV 12102)	NA 044-00-06 AA
<b>CEN/TC 113/WG 10</b>	Wärmepumpen zum Erwärmen von Brauchwarmwasser und die Überarbeitung von EN 16147	NA 044-00-06 AA
<b>CEN/TC 113/WG 11</b>	Kältemittel Wasser-Wärmeübertrager mit Direktexpansion	NA 044-00-06 AA
<b>CEN/TC 113/WG 14</b>	Überarbeitung der EN 1397	NA 044-00-11 AA
<b>CEN/TC 113/WG 15</b>	Roof-top units	NA 044-00-06 AA
<b>CEN/TC 182</b>	<b>Kälteanlagen, sicherheitstechnische und umweltrelevante Anforderungen</b>	<b>NA 044-00-01 AA</b>
<b>CEN/TC 182/WG 2</b>	Gestaltung und Prüfung	NA 044-00-01 AA
<b>CEN/TC 182/WG 4</b>	Kompetenz	NA 044-00-01-06 AK
<b>CEN/TC 182/WG 6</b>	Überarbeitung der EN 378	NA 044-00-01 AA
<b>CEN/TC 182/WG 7</b>	JWG CEN/TC 182/CEN/TC 54 Druckbehälter in Kälteanlagen	NA 044-00-01 AA
<b>CEN/TC 182/WG 9</b>	Dichtheit von Komponenten	NA 044-00-01 AA
<b>CEN/TC 182/WG 11</b>	Überarbeitung der EN 14624	NA 044-00-01 AA
<b>CEN/TC 182/WG 12</b>	Normungsauftrag M/555 Brennbare Kältemittel	NA 044-00-01 AA
<b>CEN/TC 413</b>	<b>Wärmedämmte Transportmittel für temperaturempfindliche Produkte mit oder ohne Kühl- und/oder Heizeinrichtung</b>	<b>NA 044-00-10 AA</b>
<b>CEN/TC 413/WG 1</b>	Wärmedämmte Transportmittel für temperaturempfindliche Güter - Ausrüstung	NA 044-00-10 AA
<b>CEN/TC 413/WG 2</b>	EN 16440- Einrichtungen	NA 044-00-10 AA
<b>CEN/TC 423</b>	<b>Vorrichtungen zum Messen und/oder Aufzeichnen der Temperaturen in der Kühlkette</b>	<b>NA 044-00-10-02 AK</b>
<b>CEN/TC 423/WG 1</b>	Überarbeitung der EN 13485 und EN 13486	NA 044-00-10-02 AK
<b>ISO/TC 86</b>	<b>Kältetechnik</b>	<b>NA 044 BR</b>
<b>ISO/TC 86/SC 1</b>	<b>Sicherheitstechnische und umweltrelevante Anforderungen an Kälteanlagen</b>	<b>NA 044-00-01 AA</b>

ISO/TC 86/SC 1/WG 1	Sicherheit und umweltrelevante Anforderungen für Kälteanlagen und Wärmepumpen	NA 044-00-01 AA
<b>ISO/TC 86/SC 4</b>	<b>Prüfung von Kältemittelverdichtern</b>	<b>NA 044-00-14 AA</b>
ISO/TC 86/SC 4/AHG	Arbeitsprogramme für Kältemittelverdichter-Normen	NA 044-00-14 AA
ISO/TC 86/SC 4/WG 2	Verdrängerverdichter für Kältemittel	NA 044-00-14 AA
ISO/TC 86/SC 4/WG 3	Turboverdichter für Kältemittel	NA 044-00-14 AA
ISO/TC 86/SC 4/WG 4	Überarbeitung der ISO 917	NA 044-00-14 AA
<b>ISO/TC 86/SC 6</b>	<b>Prüfung und Nennleistung von Luftkonditionierern und Wärmepumpen</b>	<b>NA 044-00-06 AA</b>
ISO/TC 86/SC 6/AHG	Ad-hoc-Gruppe zur Definition von Begriffen für verschiedene Produktarten	NA 044-00-06 AA
ISO/TC 86/SC 6/TG 13	Nächste Generation von Normen zur Prüfungs- und Leistungsbemessung	NA 044-00-06 AA
ISO/TC 86/SC 6/WG 1	Luftkonditionierer und Wärmepumpen mit Luft als Wärmequelle	NA 044-00-06 AA
ISO/TC 86/SC 6/WG 3	Wärmepumpe und Luftkonditionierer mit Wasser und Sole als Wärmequelle	NA 044-00-06 AA
ISO/TC 86/SC 6/WG 10	Energie-Wiederaufnahme Entlüfter	NA 044-00-06 AA
ISO/TC 86/SC 6/WG 12	Warmwasserwärmepumpe für die Warmwasserbereitung	NA 044-00-06 AA
ISO/TC 86/SC 6/WG 14	Einflussanalyse und Empfehlung von Messmethoden	NA 044-00-06 AA
ISO/TC 86/SC 6/WG 15	Fortschrittliche Normen zur Prüfungs- und Leistungsbemessung	NA 044-00-06 AA
<b>ISO/TC 86/SC 7</b>	<b>Bau und Prüfung von gewerblichen Verkaufskühlmöbeln</b>	<b>NA 044-00-07 AA</b>
ISO/TC 86/SC 7/WG 1	Schellkühlkabinen und Eisbereiter für den professionellen Einsatz	NA 044-00-07 AA
ISO/TC 86/SC 7/WG 2	Gewerbliche Getränk Kühler und Speiseeis-Gefriermaschinen	NA 044-00-07 AA
ISO/TC 86/SC 7/WG 3	Gewerbliche Verkaufskühlmöbel	NA 044-00-07 AA
<b>ISO/TC 86/SC 8</b>	<b>Kältemittel und Kältemaschinenöle für die Kälteindustrie</b>	<b>NA 044-00-08 AA</b>
ISO/TC 86/SC 8/MA	ISO 817 Maintenance agency	NA 044-00-08 AA
ISO/TC 86/SC 8/TF 1	ISO 817 Fachlicher Abgleich	NA 044-00-08 AA
ISO/TC 86/SC 8/TF 2	Toxizitäts-Sicherheits-Klassifizierung	NA 044-00-08 AA
ISO/TC 86/SC 8/WG 5	Kältemittel - Kennzeichnung und Sicherheitsklassifikation	NA 044-00-08 AA
ISO/TC 86/SC 8/WG 7	Kältemittleigenschaften	NA 044-00-08 AA
ISO/TC 86/SC 8/WG 8	Prüfverfahren für die Brenngeschwindigkeit	NA 044-00-08 AA