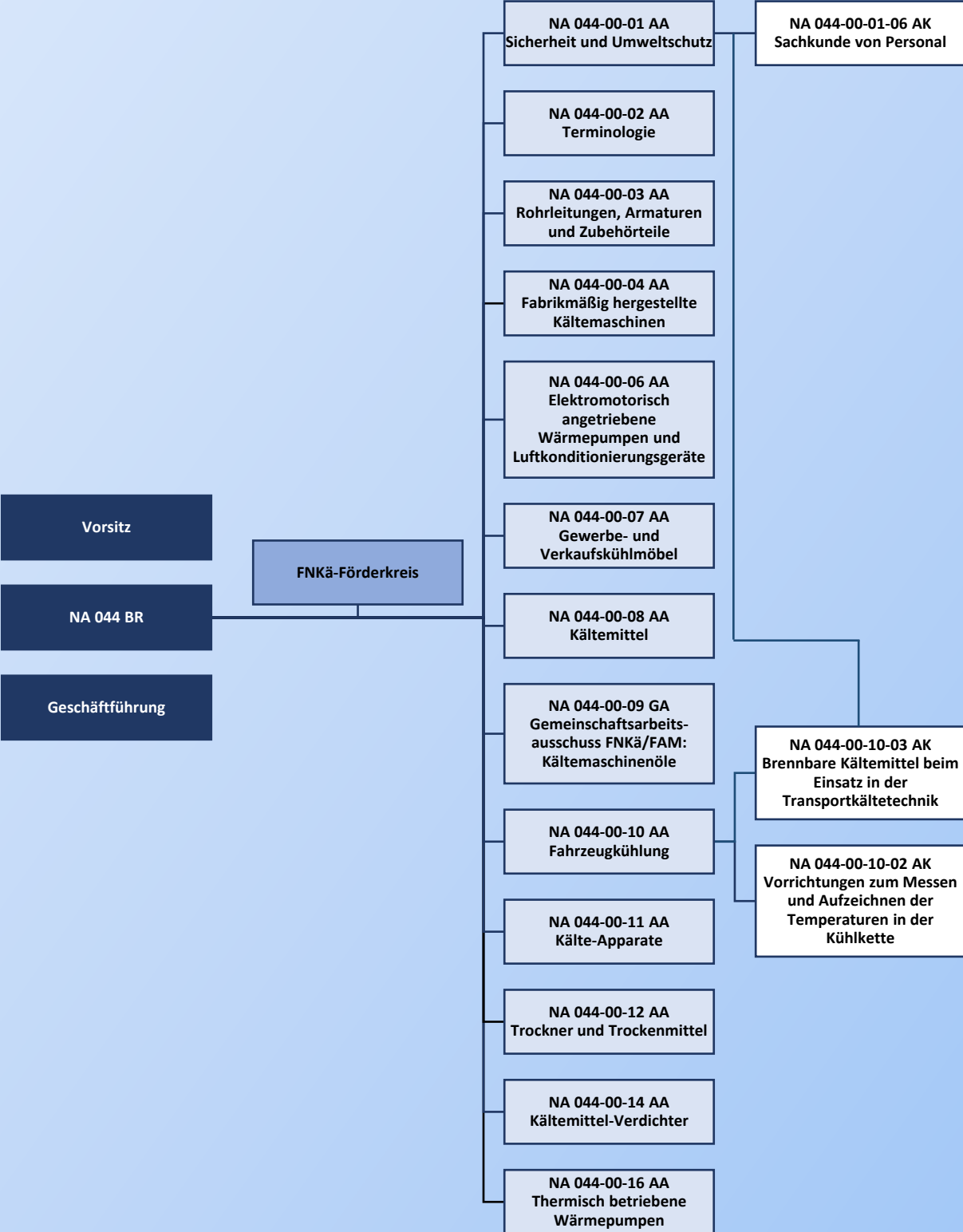


Struktur des DIN-Normenausschuss Kältetechnik (FNKä)



Europäisches / Internationales Gremium	Titel	Deutsches Spiegelgremium
CEN/TC 110	Wärmeübertrager	NA 044-00-11 AA
CEN/TC 110/WG 1	Wärmeübertrager in der Kälte- und Klimatechnik	NA 044-00-11 AA
CEN/TC 110/WG 6	Überarbeitung der EN 308	NA 044-00-11 AA
CEN/TC 113	Wärmepumpen und Luftkonditionierungsgeräte	NA 044-00-06 AA
CEN/TC 113/WG 10	Wärmepumpen zum Erwärmen von Brauchwarmwasser und die Überarbeitung von EN 16147	NA 044-00-06 AA
CEN/TC 113/WG 11	Kältemittel Wasser-Wärmeübertrager mit Direktexpansion	NA 044-00-06 AA
CEN/TC 113/WG 14	Überarbeitung der EN 1397	NA 044-00-11 AA
CEN/TC 113/WG 15	Roof-top units	NA 044-00-06 AA
CEN/TC 113/WG 6	Kältemittel-Verdichter - Darstellung von Leistungsdaten	NA 044-00-14 AA
CEN/TC 113/WG 7	Wärmepumpen, Luftkonditionierungsgeräte und Flüssigkeitskühlaggregate - Prüfung und Einteilung für Teillast	NA 044-00-06 AA
CEN/TC 113/WG 8	Leistungsprüfung und Bewertung	NA 044-00-06 AA
CEN/TC 113/WG 9	Geräuscheinteilung von Wärmepumpen, Luftkonditionierungsgeräten und Flüssigkeitskühlaggregaten (Überarbeitung der ENV 12102)	NA 044-00-06 AA
CEN/TC 182	Kälteanlagen, sicherheitstechnische und umweltrelevante Anforderungen	NA 044-00-01 AA
CEN/TC 182/WG 11	Überarbeitung der EN 14624	NA 044-00-01 AA
CEN/TC 182/WG 12	Normungsauftrag M/555 Brennbare Kältemittel	NA 044-00-01 AA
CEN/TC 182/WG 2	Gestaltung und Prüfung	NA 044-00-01 AA
CEN/TC 182/WG 4	Kompetenz	NA 044-00-01-06 AK
CEN/TC 182/WG 6	Überarbeitung der EN 378	NA 044-00-01 AA
CEN/TC 182/WG 7	JWG CEN/TC 182/CEN/TC 54 Druckbehälter in Kälteanlagen	NA 044-00-01-05 AK
CEN/TC 182/WG 9	Dichtheit von Komponenten	NA 044-00-01 AA
CEN/TC 413	Wärmegeädämmte Transportmittel für temperaturempfindliche Produkte mit oder ohne Kühl- und/oder Heizeinrichtung	NA 044-00-10 AA
CEN/TC 413/WG 1	Wärmegeädämmte Transportmittel für temperaturempfindliche Güter - Ausrüstung	NA 044-00-10-03 AK
CEN/TC 413/WG 2	EN 16440- Einrichtungen	NA 044-00-10 AA
CEN/TC 423	Vorrichtungen zum Messen und/oder Aufzeichnen der Temperaturen in der Kühlkette	NA 044-00-10-02 AK
CEN/TC 423/WG 1	Überarbeitung der EN 13485 und EN 13486	NA 044-00-10-02 AK
CEN/TC 44	Gewerbliche und professionelle Kältevorrichtungen und -anlagen, Leistung und Energieverbrauch	NA 044-00-07 AA
CEN/TC 44/WG 1	Verkaufskühlmöbel	NA 044-00-07 AA
CEN/TC 44/WG 2	Bedienkühlmöbel- und -theben für den Gebrauch in gewerblichen Küchen	NA 044-00-07 AA
CEN/TC 44/WG 4	Begehbare Kühlräume	NA 044-00-01 AA
CEN/TC 44/WG 5	Verkaufskühltheben für hand- und selbstgemachtes Eis	NA 044-00-07 AA
CEN/TC 44/WG 6	Gewerbliche Getränkekühler und Speiseeis-Gefriergeräte	NA 044-00-07 AA
CEN/TC 44/WG 7	Kälteaggregate für Kühlräume	NA 044-00-01 AA
ISO/TC 86	Kältetechnik	NA 044 BR
ISO/TC 86/SC 1	Sicherheitstechnische und umweltrelevante Anforderungen an Kälteanlagen	NA 044-00-01 AA

Europäisches / Internationales Gremium	Titel	Deutsches Spiegelgremium
ISO/TC 86/SC 1/WG 1	Sicherheit und umweltrelevante Anforderungen für Kälteanlagen und Wärmepumpen	NA 044-00-01 AA
ISO/TC 86/SC 4	Prüfung von Kältemittelverdichtern	NA 044-00-14 AA
ISO/TC 86/SC 4/WG 1	Prüfung und Bewertung von Kältemittelverdichtern	NA 044-00-14 AA
ISO/TC 86/SC 6	Prüfung und Nennleistung von Luftkonditionierern und Wärmepumpen	NA 044-00-06 AA
ISO/TC 86/SC 6/TG 13	Nächste Generation von Normen zur Prüfungs- und Leistungsbemessung	NA 044-00-06 AA
ISO/TC 86/SC 6/WG 1	Luftkonditionierer und Wärmepumpen mit Luft als Wärmequelle	NA 044-00-06 AA
ISO/TC 86/SC 6/WG 10	Energie-Wiederaufnahme Entlüfter	NA 044-00-06 AA
ISO/TC 86/SC 6/WG 12	Warmwasserwärmepumpe für die Warmwasserbereitung	NA 044-00-06 AA
ISO/TC 86/SC 6/WG 3	Wärmepumpe und Luftkonditionierer mit Wasser und Sole als Wärmequelle	NA 044-00-06 AA
ISO/TC 86/SC 7	Bau und Prüfung von gewerblichen Verkaufskühlmöbeln	NA 044-00-07 AA
ISO/TC 86/SC 7/WG 1	Schellkühlkabinen und Eisbereiter für den professionellen Einsatz	NA 044-00-07 AA
ISO/TC 86/SC 7/WG 2	Gewerbliche Getränkekühler und Speiseeis-Gefriermaschinen	NA 044-00-07 AA
ISO/TC 86/SC 7/WG 3	Gewerbliche Verkaufskühlmöbel	NA 044-00-07 AA
ISO/TC 86/SC 8	Kältemittel und Kältemaschinenöle für die Kälteindustrie	NA 044-00-08 AA
ISO/TC 86/SC 8/MA	ISO 817 Maintenance agency	NA 044-00-08 AA
ISO/TC 86/SC 8/TF 1	ISO 817 Fachlicher Abgleich	NA 044-00-08 AA
ISO/TC 86/SC 8/TF 2	Toxizitäts-Sicherheits-Klassifizierung	NA 044-00-08 AA
ISO/TC 86/SC 8/WG 5	Kältemittel - Kennzeichnung und Sicherheitsklassifikation	NA 044-00-08 AA
ISO/TC 86/SC 8/WG 7	Kältemitteleigenschaften	NA 044-00-08 AA
ISO/TC 86/SC 8/WG 8	Prüfverfahren für die Brenngeschwindigkeit	NA 044-00-08 AA