



Berlin, 26./27.03.2018

Unbemannte Luftfahrzeuge (UAS)

**Kickoff-Workshop zur
Gründung neuer
Arbeitsausschüsse**

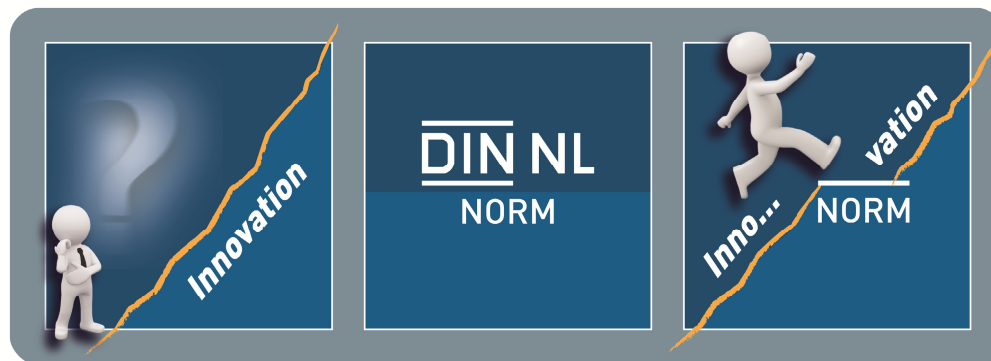


- Vorstellung DIN-NL
- Vorteile und Möglichkeiten der Mitarbeit

DIN-Normenausschuss Luft- und Raumfahrt (NL)

Der DIN-Normenausschuss Luft- und Raumfahrt (NL) ist zuständig für die nationale Normung und vertritt die deutschen Normungsinteressen auf europäischer (CEN) und internationaler (ISO) Ebene.

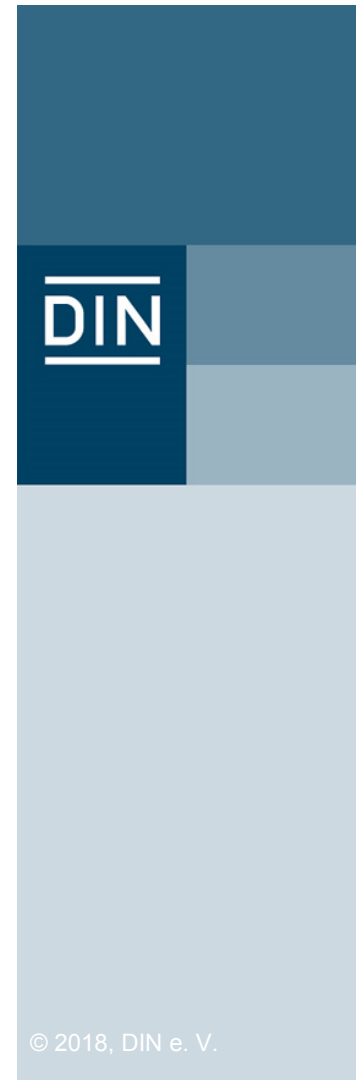
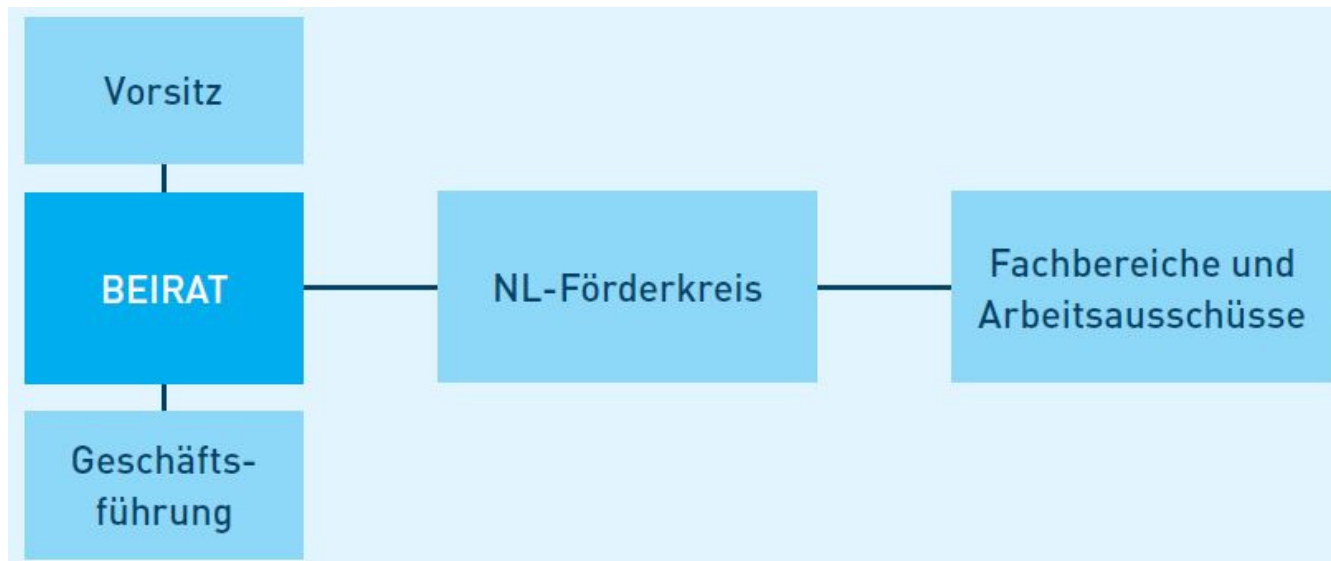
Innovation + Norm = Fortschritt



DIN-Normenausschuss Luft- und Raumfahrt (NL)

DIN

DIN-Normenausschuss Luft- und Raumfahrt (NL)



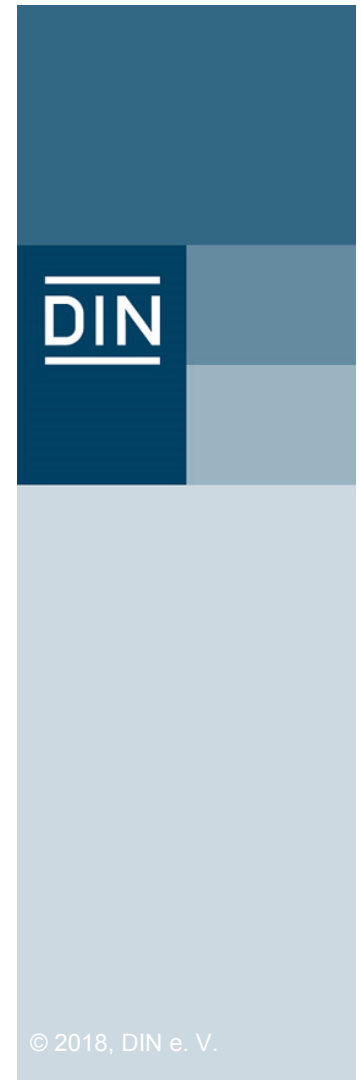
DIN-Normenausschuss Luft- und Raumfahrt (NL)

- Fachbereich 1, Unbemannte Luftfahrzeugsysteme
- Fachbereich 2, Werkstoffe und Verfahren
- Fachbereich 3, Mechanik
- Fachbereich 4, Elektrotechnik, Avionik
- Fachbereich 5, Sicherheit, Qualität, Managementverfahren
- Fachbereich 6, Raumfahrt und terrestrische Anwendungen
- Fachbereich 7, Umweltschutz, Antriebstechnologien
- Fachbereich 8, Flughäfen
- Fachbereich 9, Kabine

The logo consists of the letters 'DIN' in a white, bold, sans-serif font, centered within a dark blue square. The square is part of a larger graphic element on the right side of the slide, which includes a light blue rectangular area below it and a dark blue rectangular area above it.

Fachbereich 1, *Unbemannte Luftfahrzeugsysteme – Status quo*

- **NA 131-01-01 AA, Grundlagen**
Spiegelausschuss zu
 - ISO/TC 20/SC 16, *Unmanned aircraft systems*
 - ASD-STAN D1/WG4, *Unmanned aircraft systems*



Fachbereich 1, *Unbemannte Luftfahrzeugsysteme – Neue Aufteilung (1/2)*

- **NA 131-01-01 AA, Grundlagen**

Spiegelausschuss zu

- ISO/TC 20/SC 16, *Unmanned aircraft systems*
- ISO/TC 20/SC 16/WG1, *General*
- ASD-STAN D1/WG4, *Autonomous Flying*

- **NA 131-01-02 AA, Technische Systeme**

Spiegelausschuss zu

- ISO/TC 20/SC 16/WG2, *Product manufacturing and maintenance*

The logo for DIN (Deutsches Institut für Normung) is displayed in white text on a dark blue rectangular background. The letters 'DIN' are in a bold, sans-serif font, with horizontal lines above and below the letters.

Fachbereich 1, *Unbemannte Luftfahrzeugsysteme – Neue Aufteilung (2/2)*

- **NA 131-01-03 AA, Betrieb/Personal**

Spiegelausschuss zu

- ISO/TC 20/SC 16/WG3, *Operations and procedures*

- **NA 131-01-04 AA, UTM/U-Space**

Spiegelausschuss zu

- ISO/TC 20/SC 16/WG4, *ATM (Gründung erwartet)*

- **NA 131-01 Fachbereichsbeirat**

Koordinierung der Aktivitäten der vier Arbeitsausschüsse

Kickoff-Workshop
Unbemannte Luftfahrzeugsysteme (UAS) –
Gründung neuer Arbeitsausschüsse

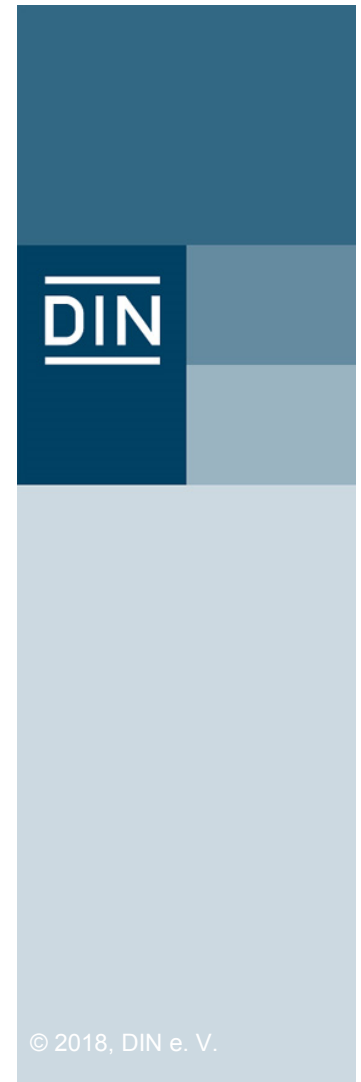
DIN

Möglichkeiten der Mitarbeit

Möglichkeiten der Mitarbeit im AA

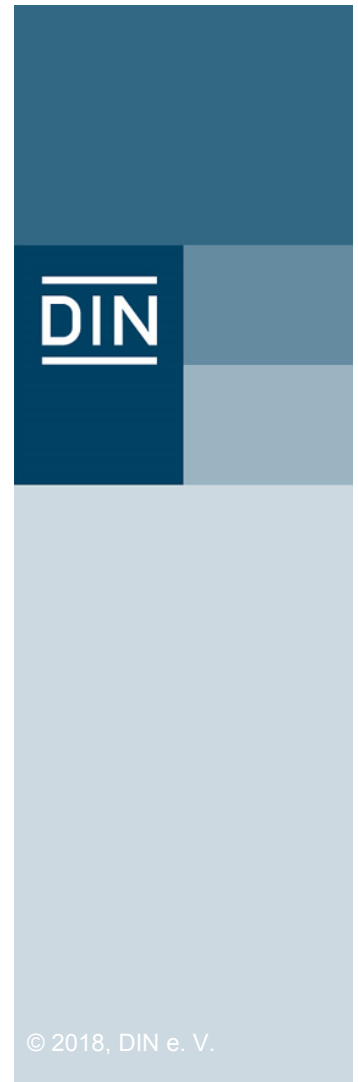
Sie haben die Wahl zwischen den folgenden drei Arten

- **Mitarbeiter**
- **Zur Kenntnis**
- **Gast zur Aufnahme**



Möglichkeiten der Mitarbeit im AA – Mitarbeiter

- Unbefristet
- Kostenpflichtig
- Zugang zum elektronischen Dokumentenmanagementsystem "Livelink"
- Stimmberechtigt z. B. bei Abstimmungen im Rahmen des Entstehungsprozess einer Norm
- Teilnahme an nationalen Sitzungen des AA wird gewünscht
- Die Benennung und Entsendung als nationaler Experte in europäische oder internationale Normungsgremien bei ASD-STAN (z.B. D1WG4), CEN bzw. ISO ist möglich



Möglichkeiten der Mitarbeit im AA – Zur Kenntnis

- Unbefristet
- Kostenpflichtig, wie Mitarbeiterstatus
- Zugang zum elektronischen Dokumentenmanagementsystem "Livelink"
- Nicht stimmberechtigt z. B. bei Abstimmungen im Rahmen des Entstehungsprozess einer Norm
- Teilnahme an nationalen Sitzungen des AA ist auf eigenen Wunsch möglich, wird aber nicht erwartet
- Keine Benennung und Entsendung als nationaler Experte in europäische oder internationale Normungsgremien bei ASD-STAN, CEN bzw. ISO

The logo consists of the letters 'DIN' in a white, bold, sans-serif font, centered within a dark blue square. The square is part of a larger graphic on the right side of the slide, which includes a light blue rectangular area below it and a dark blue rectangular area above it.

Möglichkeiten der Mitarbeit im AA – Gast zur Aufnahme

- befristet zur Klärung der Mitarbeit (max. 1 Jahr)
- Kostenfrei
- Zugang zum elektronischen Dokumentenmanagementsystem "Livelink"
- Nicht stimmberechtigt z. B. bei Abstimmungen im Rahmen des Entstehungsprozess einer Norm
- Teilnahme an nationalen Sitzungen des AA wird gewünscht
- Keine Benennung und Entsendung als nationaler Experte in europäische oder internationale Normungsgremien bei ASD-STAN, CEN bzw. ISO.

Möglichkeiten der Mitarbeit im AA – Finanzierungsarten

- Sie treten dem **Förderkreis des DIN-Normenausschuss Luft- und Raumfahrt (NL)** bei. Der jährliche Pro-Kopf-Beitrag beträgt 7,85 € und der Mindestbeitrag 1.640,00 €. Als Förderkreismitglied können mehrere Mitarbeiter Ihrer Firma in allen NL Gremien mitarbeiten.
- Zahlung eines allgemeinen **DIN Kostenbeitrags** pro Mitarbeiter, Gremium und Jahr in Höhe von derzeit **1090 Euro** + 7 % MwSt.
- Zahlung eines allgemeinen **DIN Förderbeitrags** pro Mitarbeiter, Gremium und Jahr in Höhe von derzeit **1090 Euro** ohne MwSt. Nach geleisteter Zahlung erhalten Sie eine Zuwendungsbestätigung für das Finanzamt.

The logo consists of the letters 'DIN' in a white, bold, sans-serif font, centered within a dark blue square. The square is part of a larger graphic on the right side of the slide, which includes a light blue rectangular area below it and a dark blue rectangular area above it.

Vorteile einer aktiven Mitarbeit im NAA

- **Strategisches Marketinginstrument:** Direkte Einflussnahme auf die inhaltlich-technische Gestaltung von Normen mit internationaler, europäischer und/oder nationaler Geltung → Interessenvertretung
- **Frühzeitiges Erkennen** von Entwicklungstendenzen, Trends und Marktchancen und somit Verminderung des Risikos von Forschungs- und Entwicklungsaktivitäten → Informationsvorsprung

The logo for DIN (Deutscher Institut für Normung) is displayed in white text on a dark blue rectangular background. The letters 'DIN' are in a bold, sans-serif font, with horizontal lines above and below the letters.

Vorteile einer aktiven Mitarbeit im NAA

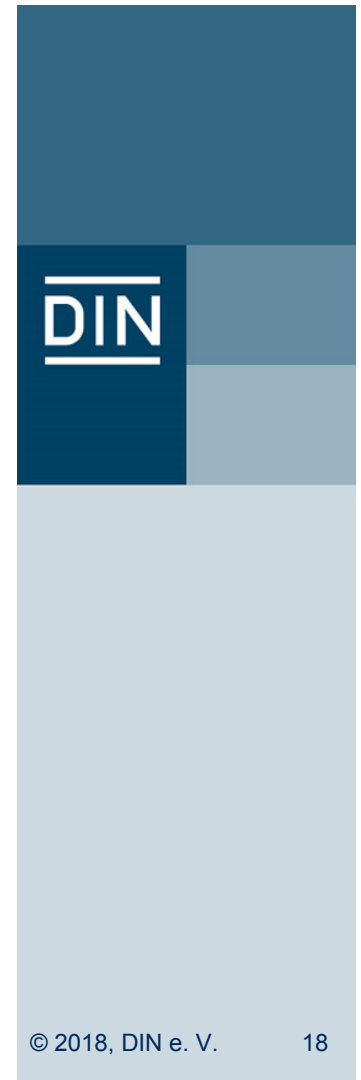
- **Möglichkeit, Technologien und Innovationen erfolgreich am Markt zu etablieren** → Erschließung/Sicherung von Absatzmärkten
- **Kontakte zu Kollegen** Ihrer Fachrichtung oder Ihres Interessensgebietes, aber auch zu Wettbewerbern auf technisch-neutraler Basis, die auch zur Anbahnung von Geschäftsbeziehungen genutzt werden können → Informationsaustausch und Kooperationen
- **Qualitätssicherung**

Mitglieder



Änderungen der Finanzierung Ausgangsbasis

- Mitgliedschaft bei DIN ist finanziell attraktiv insbesondere bei der Nutzung von Netzwerklizenzen
- Kostenbeiträge von EUR 1.090,00 für KMUs oft Hindernis zur Entsendung von Experten
- Viele passive Mitglieder
(Keine Entsendung von Experten)
- Viele aktive Nicht-Mitglieder
(Entsendung von Experten ohne Mitgliedschaft)



Änderungen der Finanzierung Ziele

- Erreichen von Mitgliedern, die nicht nur monetäre Ziele verfolgen
- Keine pauschalen Preiserhöhungen
- Anreizsystem zur aktiven Mitarbeit / Engagement von Mitgliedern
- Förderung von KMU
- Einfaches und transparentes System

Änderungen der Finanzierung

Wirkungen

- Finanzielle Vorteile für kleinere, aktive Mitglieder
- Faktisch: Wegfall der Kostenbeiträge für KMU mit im Regelfall einem Experten
- Zunächst finanzielle Belastung bei passiven Mitgliedern, aber Motivation sich zu beteiligen
- Chance neue Mitglieder (insbesondere KMU) zu akquirieren und langfristig zu binden

DIN-Beitragsschlüssel 2018

Mitgliedschaft für Unternehmen und juristische Personen	Beitragsstufe	Mitgliedsbeitrag ohne Vervielfältigungsrecht	Freie Sitze in Normungsgremien	Beitragsanteil zur innerbetrieblichen Vervielfältigung*	Mitgliedsbeitrag einschl. Vervielfältigungsrecht
Belegschaftszahl		€		€	€
Sonderbeitrag/Startup**	S	200,00			
1 – 10	1	368,00	1	130,85	498,85
11 – 50	2	589,00	1	146,94	735,94
51 – 100	3	863,00	1	168,15	1.031,15
101 – 200	4	1.088,00	1	294,45	1.382,45
201 – 300	5	1.314,00	1	315,05	1.629,05
301 – 400	6	1.536,00	1	336,83	1.872,83
401 – 500	7	1.760,00	1	360,04	2.120,04
501 – 600	8	1.983,00	1	384,53	2.367,53
601 – 700	9	2.208,00	1	410,66	2.618,66
701 – 800	10	2.430,00	1	437,74	2.867,74
801 – 900	11	2.656,00	1	466,56	3.122,56
⋮					
400.001 – 410.000	86	254.840,00	5	123.382,60	378.222,60
410.001 – 420.000	87	260.920,00	5	126.261,43	387.181,43
420.001 – 430.000	88	266.997,00	5	129.140,28	396.137,28

Neuer Vorteil für DIN-Mitglieder

Jedes DIN-Mitglied* erhält ab Januar 2018 zwischen **einem und fünf Gutscheinen** (je nach Firmengröße) für die kostenfreie Mitarbeit in DIN-Normungsgremien.

Mitarbeiterzahl	Freie Sitze in DIN-Normungsgremien
1 bis 4.000	1
4.001 bis 10.000	2
10.001 bis 20.000	3
20.001 bis 50.000	4
über 50.000	5

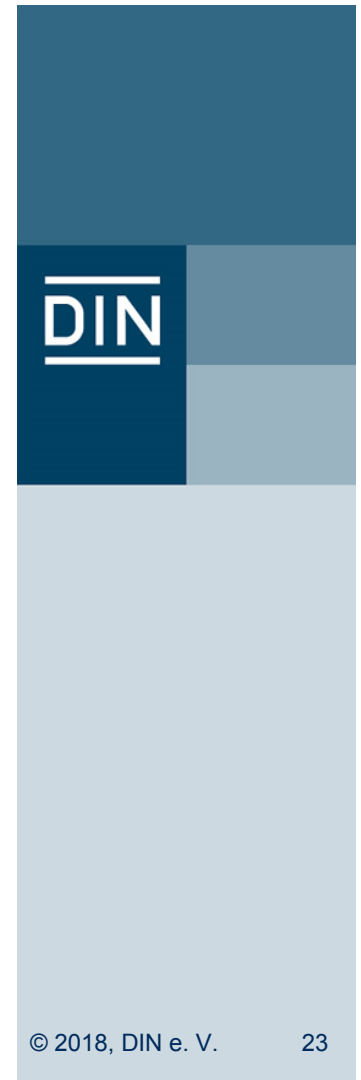
Davon profitieren insbesondere kleine und mittelständische Unternehmen.

The logo for DIN (Deutscher Institut für Normung) is displayed in white on a dark blue background. It consists of the letters 'DIN' in a bold, sans-serif font, with a horizontal line above and below the letters.

* Ausnahme:
Schnuppermitglieder

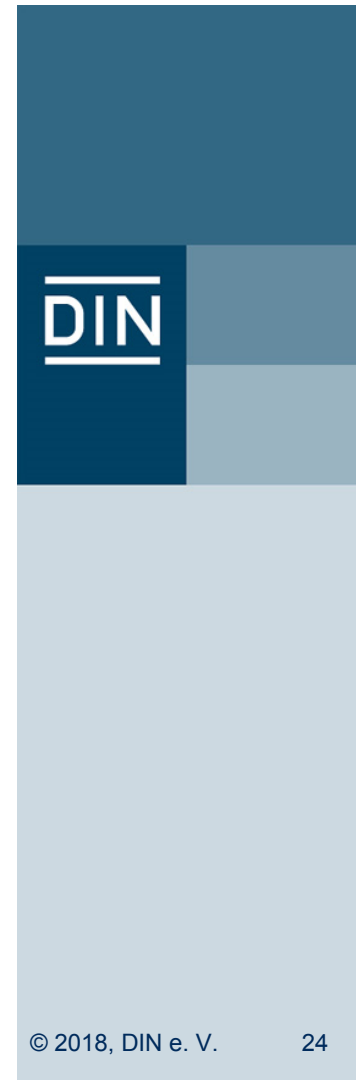
Weitere Vorteile der DIN-Mitgliedschaft

- Sie gestalten die deutsche Normungspolitik aktiv mit und stärken die Position Ihres Unternehmens.
- Sie erhalten exklusive Informationen aus der Normungspolitik und das Stimmrecht für die jährliche Mitgliederversammlung.
- Sie werden zu hochkarätigen Veranstaltungen eingeladen. DIN bietet Ihnen eine Plattform zum Austausch mit anderen Unternehmen. Neue Veranstaltungsformate sind z. B. der Mitglieder-Talk mit dem DIN-Vorstand.
- Wir stellen Ihnen Wissen rund um die Normung zur Verfügung, in Form von kostenlosen Webinaren.
- Sie profitieren von 15 % Rabatt auf den Kauf von DIN-Normen, den DIN-Katalog für technische Regeln, die Fachzeitschrift „DIN-Mitteilungen“ und Seminare der DIN-Akademie.



Weitere Vorteile der DIN-Mitgliedschaft

- Sie erhalten regelmäßig Newsletter mit Neuigkeiten aus der Normung.
- Sie können das Recht erwerben, DIN-Normen für innerbetriebliche Zwecke so oft zu vervielfältigen, wie Sie wollen. Sie können die Dokumente zudem in Ihre internen elektronischen Netzwerke einspeisen, damit sie für Ihre Mitarbeiter schnell verfügbar sind.
- Sie können als DIN-Mitglied exklusiv die modernen Konferenzräume im Berliner Firmensitz von DIN mieten.
- Sie können das DIN-Mitgliedslogo und das Schild „DIN-Mitglied“ für Ihre Marketingzwecke nutzen.



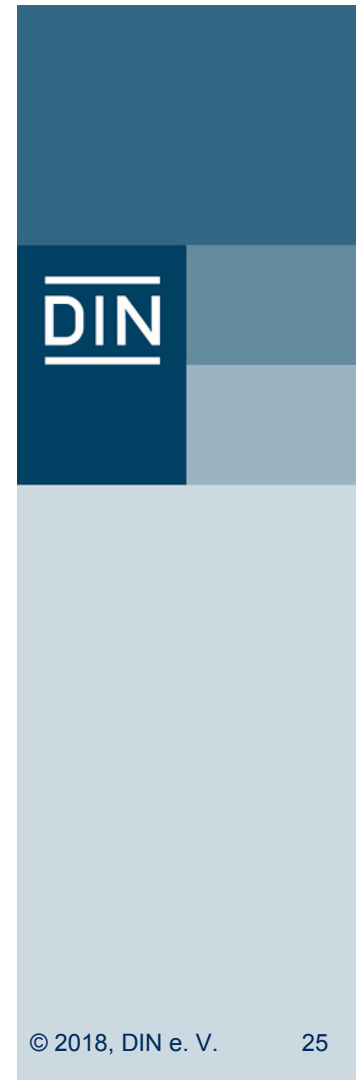
Sie sind noch kein DIN-Mitglied?

- Dann werden Sie DIN-Mitglied!
- Das Angebot eröffnet die Chance, neue Teilnehmer in die NA/AA zu bekommen, neue Themen zu artikulieren und Relevanz zu behalten.
Bitte werben auch Sie dafür.

Es lohnt sich.

Weitere Informationen:

www.din.de/go/din-mitgliedschaft



www.din.de

DIN

DIN e. V.
Am DIN-Platz
Burggrafenstraße 6
10787 Berlin