

NORMUNG AUF EINEN BLICK

Das Deutsche Institut für Normung e. V. (DIN) ist die unabhängige Plattform für Normung und Standardisierung in Deutschland und weltweit. Als Partner von Wirtschaft, Forschung und Gesellschaft trägt DIN wesentlich dazu bei, Innovationen zur Marktreife zu entwickeln und Zukunftsfelder zu erschließen.

 **1917**
DIN wird gegründet

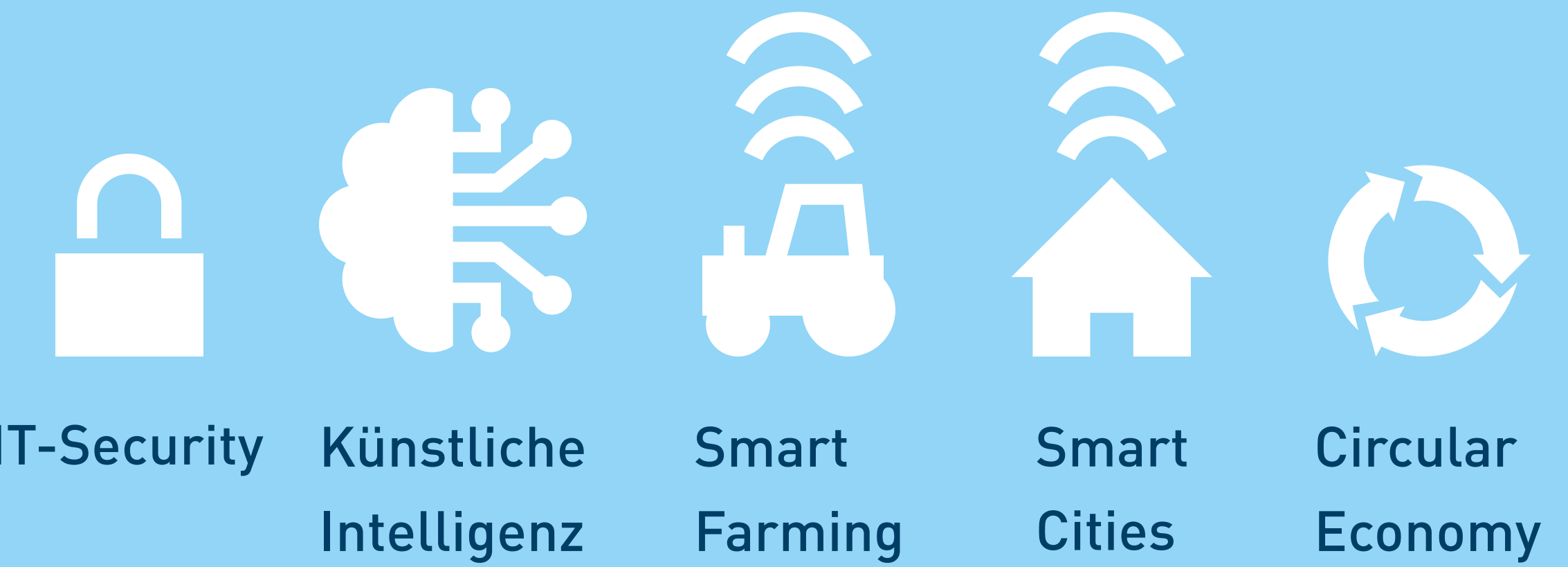
als Normenausschuss der deutschen Industrie (NADI)

17.000.000.000 €

spart die deutsche Wirtschaft dank Normung.
(Quelle: Studie „Der gesamtwirtschaftliche Nutzen der Normung“)

 **2017**
DIN wird 100

DIE ZUKUNFT FUNKTIONIERT NUR MIT NORMEN

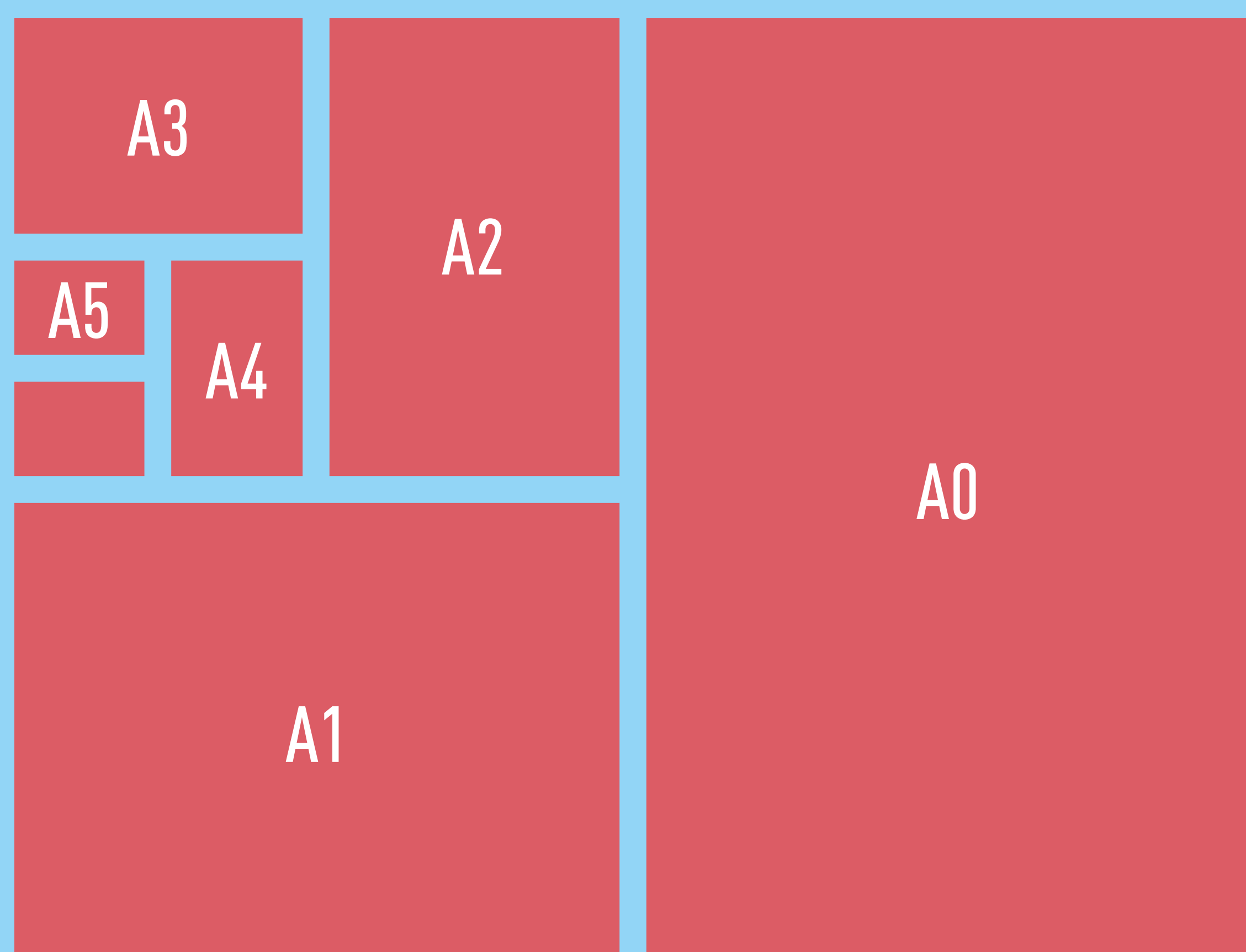


34.359 NORMEN

umfasst das deutsche Normenwerk. (Stand Ende 2019)

PAPIERFORMATE DIN A4

Bereits 1922 als DIN 476 veröffentlicht – heute ein internationaler Klassiker: **DIN EN ISO 216.**



SO ENTSTEHT EINE NORM

Normungsantrag stellen

Das kann jeder!
din.de/go/normungsantrag

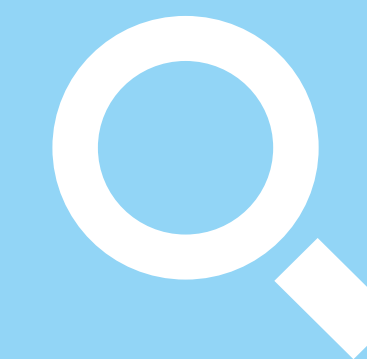


Norm erarbeiten

Das macht DIN gemeinsam mit Interessensgruppen.

Norm-Entwurf kommentieren

Das kann jeder!
din.de/go/entwuerfe



Norm veröffentlichen

Das macht DIN.

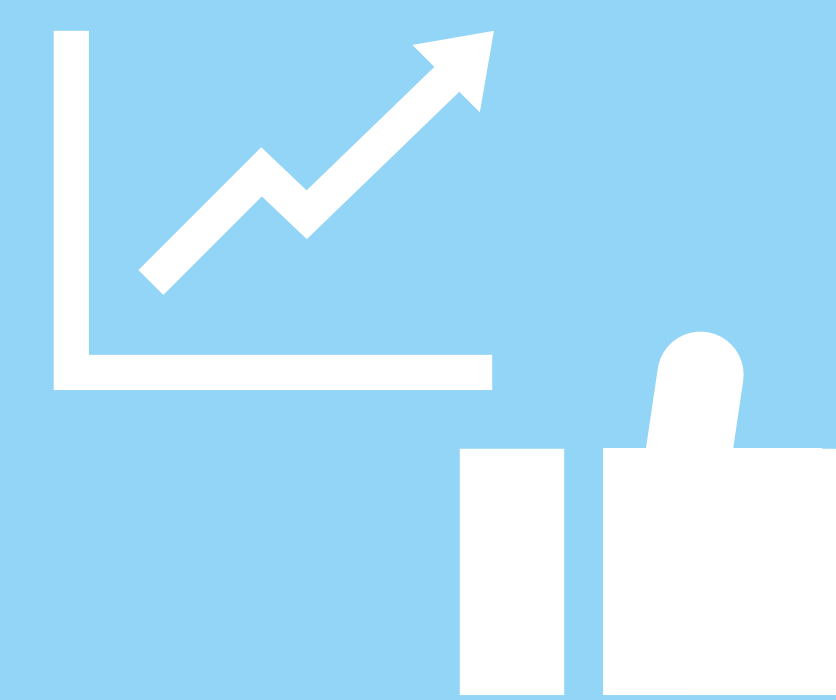


35.500 EXPERTEN

aus Wirtschaft und Forschung, von Verbraucherseite und der öffentlichen Hand arbeiten an **DIN-Normen.**

Spätestens alle **5 Jahre** überprüft DIN jede Norm.

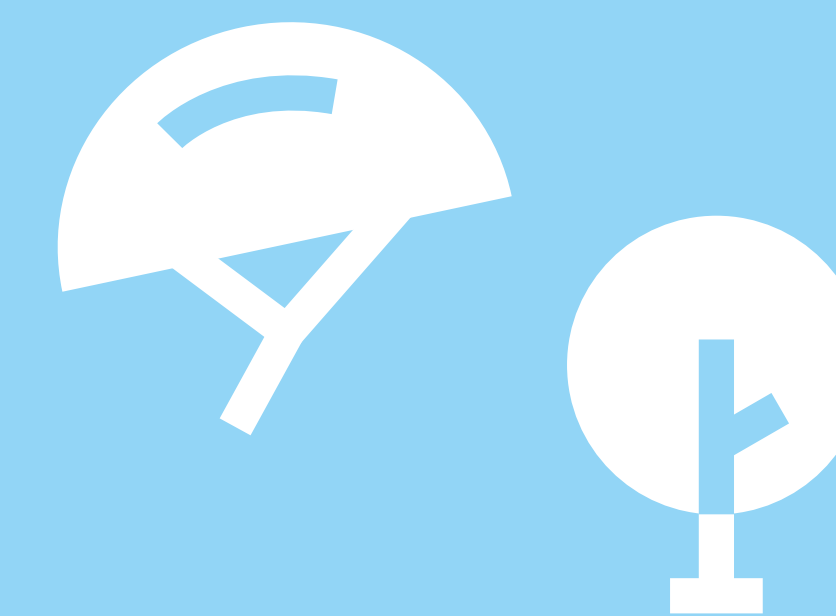
VON NORMEN PROFITIEREN WIR ALLE



SIE STEIGERN EFFIZIENZ UND QUALITÄT.



SIE VEREINFACHEN DEN HANDEL.



SIE MACHEN PRODUKTE SICHER UND UMWELTVERTRÄGLICH.



85 %

aller Norm-Projekte bei DIN haben einen europäischen bzw. internationalen Hintergrund.

3.000+
DIN-Mitglieder

ca. 162

nationale Normungsorganisationen sind in der internationalen Normungsorganisation ISO vereinigt. Eine davon ist DIN.

250
MILLIONEN

ISO-Frachtcontainer sind jedes Jahr weltweit unterwegs. Die ISO 668 ist ein herausragendes Beispiel für die Tragweite internationaler Normung.

