



DIN

Normenausschuss  
Lebensmittel und  
landwirtschaftliche  
Produkte (NAL)

## Aufgabengebiet des NAL

Der DIN-Normenausschuss Lebensmittel und landwirtschaftliche Produkte (NAL) ist das für die Normung im Lebensmittelbereich sowie im Landwirtschaftssektor zuständige Gremium. Im NAL werden Normen zu folgenden Themenkreisen erarbeitet:

- Probenahme und Untersuchung von Lebensmitteln, Futtermitteln, kosmetischen Mitteln und Tabakerzeugnissen;
- lebensmittelhygienische Anforderungen an Einrichtungen und Bedarfsgegenstände sowie zur hygienegerechten Handhabung der Lebensmittel und Managementsysteme für die Lebensmittelsicherheit;
- Desinfektionsmittelprüfung für die Anwendungsbereiche Lebensmittel und Tierhaltung;
- Anforderungen, Probenahme- und Prüfverfahren für Düngemittel, Bodenverbesserungsmittel und Kultursubstrate, Biostimulanzien für die pflanzliche Anwendung.

Die zur Probenahme und Untersuchung von Lebensmitteln, Futtermitteln sowie Tabak- und Tabakerzeugnissen erarbeiteten Normen finden – nach Zustimmung durch das Bundesamt für Verbraucherschutz und Lebensmittelsicherheit (BVL) und die vom BVL zur Durchführung des § 64 des Lebensmittel- und Futtermittelgesetzbuches (LFGB), des § 38 des Tabakerzeugnisgesetzes (TabakerzG) und des § 28b des Gentechnikgesetzes (GenTG) eingerichteten Arbeitsgruppen – Eingang in die Amtliche Sammlung von Untersuchungsverfahren nach § 64 Lebensmittel- und Futtermittelgesetzbuches (LFGB), nach § 38 Tabakerzeugnisgesetzes (TabakerzG) und nach § 28b Gentechnikgesetzes (GenTG). Die zur Lebensmittelhygiene und Lebensmittelsicherheit erarbeiteten nationalen Normen werden – nach Prüfung und Zustimmung durch die obersten Länderbehörden – als Leitlinie für eine gute Verfahrenspraxis gemäß Artikel 8 der VO (EG) Nr. 852/2004 anerkannt und an die Europäische Kommission übermittelt.



### NATIONAL DIN e. V.

#### DIN-Normenausschuss Lebensmittel und landwirtschaftliche Produkte



### INTERNATIONAL International Organization for Standardization

**ISO/TC 34**  
Lebensmittelerzeugnisse

**ISO/TC 54**  
Ätherische Öle

**ISO/TC 81**  
Gruppenamen für Schädlingsbekämpfungsmittel und andere Agrarchemikalien

**ISO/TC 93**  
Stärke (einschließlich Derivate und Nebenprodukte)

**ISO/TC 126**  
Tabak und Tabakerzeugnisse

**ISO/TC 134**  
Düngemittel und Bodenverbesserungsmittel

**ISO/TC 217**  
Kosmetische Mittel



### EUROPÄISCH Europäisches Komitee für Normung

**CEN/TC 153**  
Maschinen zur Verwendung mit Nahrungs- und Futtermitteln

**CEN/TC 216**  
Chemische Desinfektionsmittel und Antiseptika

**CEN/TC 223**  
Bodenverbesserungsmittel und Kultursubstrate

**CEN/TC 260** Düngemittel und Kalkdünger

**CEN/TC 275**  
Lebensmittelanalytik – Horizontale Verfahren

**CEN/TC 302**  
Milch und Milchzeugnisse – Probenahme- und Untersuchungsverfahren

**CEN/TC 307**  
Ölsamen, tierische und pflanzliche Fette und Öle und deren Nebenprodukte – Probenahme- und Untersuchungsverfahren

**CEN/TC 327**  
Futtermittel – Probenahme- und Untersuchungsverfahren

**CEN/TC 338** Getreide und Getreideerzeugnisse

**CEN/TC 347** Analyseverfahren für Allergene

**CEN/TC 392** Kosmetische Mittel

**CEN/TC 401** RIP-Zigaretten

**CEN/TC 404**  
Dienstleistungen von Schädlingsbekämpfungsunternehmen

**CEN/TC 415**  
Nachhaltiger Kakao und dessen Rückverfolgbarkeit

**CEN/TC 426**  
Geräte zur Wasserbehandlung, die nicht mit der Wasserversorgung verbunden sind

**CEN/TC 429**  
Lebensmittelhygiene – Gewerbliche Spülmaschinen – Hygieneanforderungen und Prüfverfahren

**CEN/TC 437** Elektrische Zigarette und E-Liquids

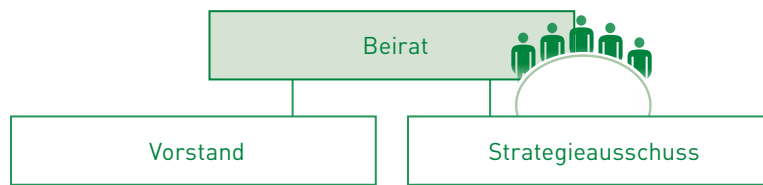
**CEN/TC 453**  
Nahrungsergänzungsmittel kompatibel mit Dopingprävention

**CEN/TC 455**  
Biostimulantien für die pflanzliche Anwendung

**CEN/TC 460** Lebensmittelauthentizität

**CEN/TC 463**  
Mikrobiologie der Lebensmittelkette

**CEN/TC 469**  
Tiergesundheit



### FB 1 Lebensmittelanalytik – Horizontale Verfahren

- NA 057-01-02 AA → Bestrahlte Lebensmittel
- NA 057-01-03 AA → Biotoxine
- NA 057-01-04 AA → Gentechnisch modifizierte Lebensmittel
- NA 057-01-05 AA → Lebensmittelallergene
- NA 057-01-06 AA → Mikrobiologie der Lebensmittelkette
- NA 057-01-07 AA → Nitrat, Nitrit
- NA 057-01-08 AA → Pestizide
- NA 057-01-09 AA → Elemente und ihre Verbindungen
- NA 057-01-10 AA → Sulfite
- NA 057-01-11 AA → Süßungsmittel
- NA 057-01-12 AA → Validierung mikrobiologischer Verfahren
- NA 057-01-13 AA → Vitamine und Carotinoide
- NA 057-01-14 AA → Prozesskontaminanten
- NA 057-01-15 AA → Natürliche Lebensmittelzutaten



### FB 5 Lebensmittelanalytik – Vertikale Verfahren

- NA 057-05-03 AA → Essig
- NA 057-05-04 AA → Fruchtsaft
- NA 057-05-05 AA → Gemeinschaftsausschuss für die Analytik von Fetten, Ölen, Fettprodukten, verwandten Stoffen und Rohstoffen
- NA 057-05-06 AA → Getreide und Getreideerzeugnisse
- NA 057-05-07 AA → Gewürze und würzende Zutaten
- NA 057-05-08 AA → Bienenprodukte
- NA 057-05-09 AA → Kaffee
- NA 057-05-11 AA → Tee
- NA 057-05-13 AA → Milch und Milcherzeugnisse – Probe- und Untersuchungsverfahren
- NA 057-05-14 AA → Ätherische Öle
- NA 057-05-15 AA → Dopingprävention - Nahrungsergänzungsmittel und Sportlernahrung



### FB 2 Lebensmittelhygiene/Lebensmittelsicherheit

- NA 057-02-01 AA → Lebensmittelhygiene
- NA 057-02-02 AA → Lebensmittelsicherheit – Management-Systeme



### FB 6 Jagd

- NA 057-06-01 AA → Jagd



### FB 3 Landwirtschaft

- NA 057-03-01 AA → Bodenverbesserungsmittel und Kultursubstrate
- NA 057-03-02 AA → Düngemittel
- NA 057-03-03 AA → Futtermittel
- NA 057-03-04 AA → Schädlingsbekämpfung
- NA 057-03-06 AA → Biostimulantien für die pflanzliche Anwendung
- NA 057-03-07 AA → Nachhaltiger Kakao und dessen Rückverfolgbarkeit



### FB 7 Kosmetische Mittel

- NA 057-07-01 AA → Kosmetische Mittel



### FB 4 Tabak

- NA 057-04-01 AA → Tabak und Tabakerzeugnisse



### FB 8 Allgemeine Grundlagen, sensorische Prüfung sowie Desinfektionsmittelprüfung

- NA 057-08-01 AA → Sensorik
- NA 057-08-02 AA → Lebensmittelauthentizität
- NA 057-08-03 AA → Vegane und vegetarische Lebensmittel
- NA 057-08-04 AA → Desinfektionsmittel Tierhaltung/Lebensmittelbereich
- NA 057-08-05 AA → Bestimmung von Mikroplastik in Lebensmitteln



# Normung – von Experten für Experten

## Stadien der Erstellung einer Norm



Normungsantrag



Norm-Vorlage



Manuskript für  
Norm-Entwurf



Norm-Entwurf



Stellungnahmen,  
Einsprüche



Manuskript für  
Norm



Veröffentlichung  
der Norm

Die Erarbeitung von Normen ist eine Dienstleistung, die DIN für die interessierten Kreise erbringt. DIN versteht sich in diesem Prozess als Organisator und Koordinator auf nationaler, europäischer und internationaler Ebene. Die Normung wird auf Antrag und nach Einschätzung der interessierten Kreise national, europäisch und international durchgeführt. Dabei erarbeitet nicht der NAL selbst, sondern die Experten der interessierten Kreise die Normungsinhalte.

### Normungsantrag

Anträge für Norm-Projekte können von jedermann bei DIN eingereicht werden.

### Rechtsverbindlichkeit von Normen

Normen sind Empfehlungen, deren Anwendung jedem freisteht. Normen sind dann rechtlich verbindlich, wenn in Rechtsvorschriften auf sie verwiesen oder ihre Anwendung in Verträgen vereinbart wird. Normen werden von Gerichten auch ohne rechtlichen Verweis als Bewertungsmaßstab im Sinne einer allgemein anerkannten Regel der Technik herangezogen.

### Nationale Normungsarbeit im NAL

Normen erfordern die engagierte Mitarbeit von Experten aus Industrie, Forschung und öffentlicher Verwaltung. Die inhaltliche Normungsarbeit wird von

Experten der interessierten Kreise in den Gremien geleistet. Der Expertenkreis besteht aus Vertretern aller Bereiche des wirtschaftlichen und öffentlichen Lebens zusammen. Ihm gehören Fachleute aus der Lebensmittelindustrie, die häufig durch Verbände repräsentiert ist, der amtlichen Überwachung, aus Forschung und Entwicklung, der Wissenschaft und Verbraucherorganisationen an.

### Europäische/internationale Normungsarbeit im NAL

Die europäische und internationale Normungsarbeit wird in den Technischen Komitees von CEN bzw. ISO durchgeführt. Dafür benennt der zuständige nationale Arbeitsausschuss (Spiegelausschuss) eine Delegation zur Teilnahme an den Sitzungen der Technischen Komitees und Experten für die Mitarbeit in Arbeitsgruppen.

### Übernahme von Europäischen/Internationalen Normen

Eine Europäische Norm (EN) muss in allen Mitgliedsländern des CEN auf nationaler Ebene angekündigt und als identische nationale Norm veröffentlicht oder anerkannt werden (DIN EN). Entgegenstehende nationale Normen müssen zurückgezogen werden. Eine Internationale Norm (ISO, ISO/IEC) kann als DIN-ISO- bzw. DIN-ISO/IEC-Norm auf nationaler Ebene übernommen werden.



## Nutzen der Normung

### **Normung und Standardisierung unterstützen als strategisches Instrument den Erfolg von Wirtschaft und Gesellschaft**

Die globalisierte Produktion von Lebens- und Futtermitteln sowie kosmetischen Mitteln stellt neue Herausforderungen an alle in der gesamten Produktionskette beteiligten Unternehmen und überwachende Institutionen. Lebensmittelsicherheit, Transparenz und Rückverfolgbarkeit erreichen eine neue Dimension. Harmonisierte Europäische und Internationale Normen, z. B. zur Überprüfung des mikrobiellen Status von Lebens- und Futtermitteln, zur Identifizierung von Biotoxinen, Schwermetallen und Prozesskontaminanten, sind zur Überwachung der Produktionsprozesse und zur Feststellung von Qualitätsmängeln im Interesse der Lebensmittelsicherheit unumgänglich.

### **Normung und Standardisierung entlasten die staatliche Regelung**

Die Normung im NAL ist sehr stark mit der europäischen und nationalen Rechtsetzung verbunden. Auf fast allen Fachgebieten werden Normen erarbeitet, die Inhalte aus Verordnungen oder Richtlinien durch Regeln der Technik konkretisieren. Dies zeigt sich auch in der Zunahme von Norm-Projekten, die im

Rahmen von Normungsaufträgen der Europäischen Kommission bearbeitet werden. Vorwiegend sind dies Themen, die Probenahme- und Analyseverfahren zum Inhalt haben.

Normen fördern den weltweiten Handel und dienen der Rationalisierung, der Qualitätssicherung, dem Schutz der Gesellschaft sowie der Sicherheit und Verständigung. Das Wirtschaftswachstum wird durch Normen stärker gefördert als durch Patente oder Lizenzen. Nutzen Sie die Normung als Instrument für die Umsetzung von Innovationen in marktfähige Produkte und Dienstleistungen. Durch die Mitarbeit in der Normung erhält Ihr Unternehmen einerseits die Möglichkeit eigene Interessen einzubringen, andererseits bietet die Normungsarbeit ein Forum für die Beobachtung des Marktes.

Wenden Sie Normen an, engagieren Sie sich im Normungsprozess und erleichtern damit den Marktzugang Ihrer Produkte und Dienstleistungen. Nutzen Sie Normen als Basis für den Erfolg Ihres Unternehmens am Weltmarkt.



## Normung – von Experten für Experten

**DR. GERD FRICKE**  
Vorsitzender des NAL:

»Eine genormte und transparente Produktion „from farm to fork“ fördert die Vertrauensbildung und verbessert auch zukünftig die Sicherheit und Qualität unserer Lebensmittel.«

### Interessiert? – Wirken Sie mit!

Gerne begrüßen wir jederzeit engagierte Experten in unseren Arbeitsgremien. Um im DIN-Normenausschuss Lebensmittel und landwirtschaftliche Produkte (NAL) mitzuarbeiten, gelten folgende Voraussetzungen:

### Vorteile einer aktiven Mitarbeit im NAL

- Strategisches Marketinginstrument: Möglichkeit, Technologien und Innovationen erfolgreich am internationalen Markt zu etablieren.
- Wettbewerbsvorteil: Direkte Einflussnahme auf die inhaltlich technische Gestaltung von Normen mit internationaler, europäischer und nationaler Geltung.
- Wissensvorsprung: Frühzeitiges Erkennen von Entwicklungstendenzen, Trends und Marktchancen und somit Verminderung des Risikos von Forschungs- und Entwicklungsaktivitäten.
- Wissenstransfer: Austausch von Wissen zwischen Herstellern, Anwendern, Kunden und Regelsetzern.
- Kontakte zu Kollegen Ihrer Fachrichtung oder Ihres Interessengebietes, aber auch zu Wettbewerbern auf technisch-neutraler Basis.

- Anerkennung der Regeln der Normungsarbeit wie die Richtlinie für Normenausschüsse im DIN, die DIN 820 und die entsprechenden europäischen bzw. internationalen Regelungen
- Autorisierung des Mitarbeiters durch eine entscheidende Stelle
- Beteiligung an den Kosten der Normungsarbeit

### Geschäftsstelle

DIN-Normenausschuss Lebensmittel und landwirtschaftliche Produkte (NAL) · Am DIN-Platz · Burggrafenstraße 6  
10787 Berlin · Telefon: 030 2601-2809 · Telefax: 030 2601-42809 · E-Mail: nal@din.de · [www.din.de/go/nal](http://www.din.de/go/nal)