

DIN

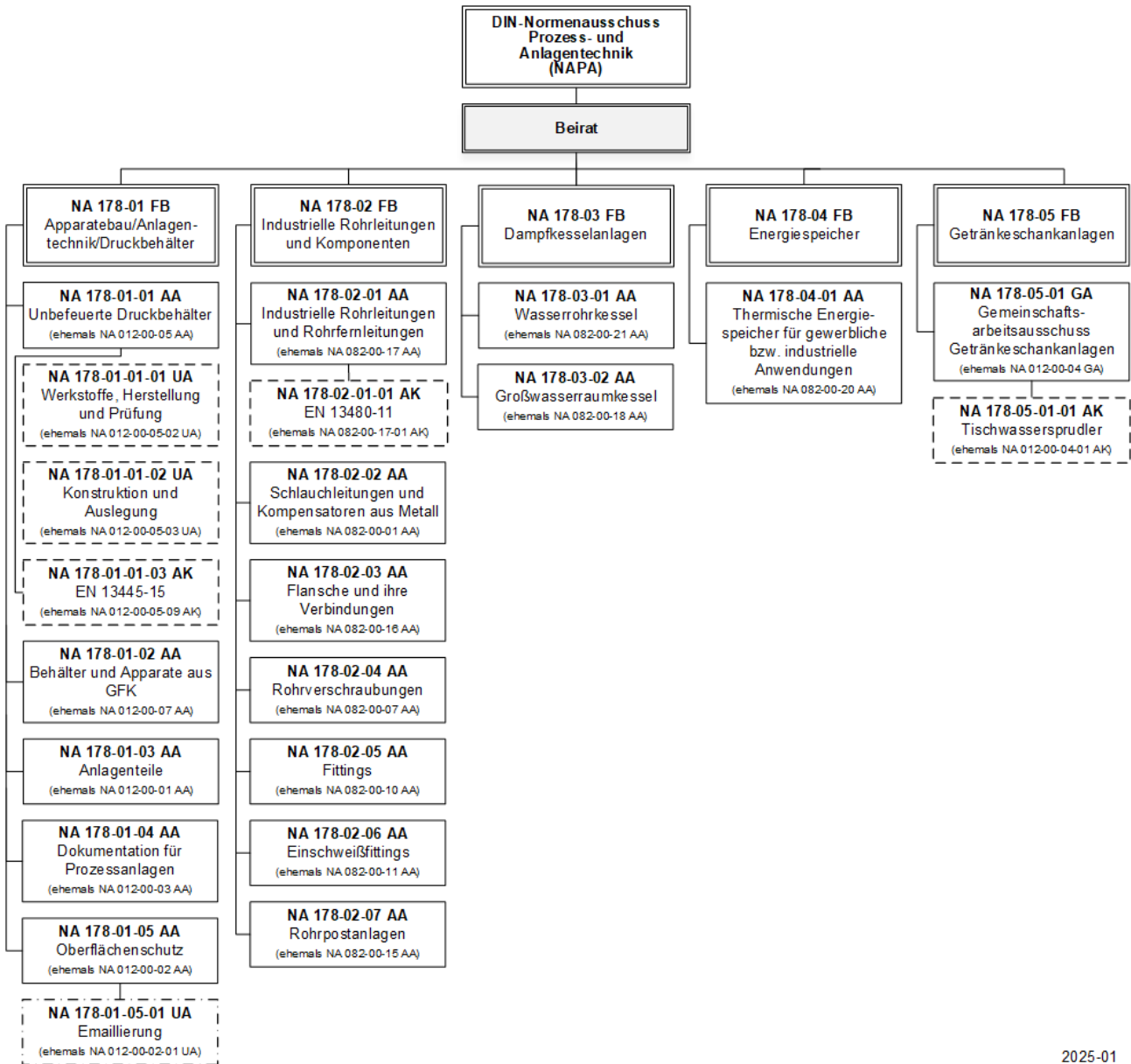
... in Zahlen



DIN-Normenausschuss Prozess- und Anlagentechnik (NAPA)

Stand: März 2025

Organisationsschema des NAFin



Der Beirat

Der Beirat ist das Lenkungsgremium des DIN-Normenausschusses Prozess- und Anlagentechnik (NAPA), das für die Planung, Koordinierung, Finanzierung sowie für Grundsatzentscheidungen zuständig ist.

Name/Firma bzw. Institution	Autorisierende Stelle
Vorsitz	
Dr. Frank Wohnsland	Verband Deutscher Maschinen- und Anlagenbau e. V. (VDMA)
Stellvertretender Vorsitz	
Jens Hälbig	RWE Power AG
Geschäftsführung	
Andreas Schleifer	DIN-Normenausschuss Prozess- und Anlagentechnik (NAPA)
Beiratsmitglieder	
Elfira Blumenthal	Norm Consulting Blumenthal
Prof. Dr.-Ing. Bernd Boiting	FH Münster
Michael Borzel	Thüringer Landesamt für Verbraucherschutz (TLV)
Dr. Stephan Eichhorn	BRITA SE
Stefan Graßmann	TÜV SÜD Industrie Service GmbH
Wolfgang Gutermuth	Air Liquide Global E&C Solutions Germany GmbH
Frank Harms	Wirtschaftsvereinigung Stahlrohre e. V.
Dennis Klein	DIN-Normenausschuss Gastechnik (NAGas)
Hans-R. Körber	Hans Körber GmbH
Jochen Mußmann	VAIS – Verband für Anlagentechnik und IndustrieService e. V.
Tino Reinhard	Geberit RLS Beteiligungs GmbH
Dr. Susanne Winkler	Siemens AG

Die Geschäftsstelle

DIN-Normenausschuss NAPA

Hausanschrift:
Am DIN-Platz
Burggrafenstr. 6
10787 Berlin

<https://www.din.de/de/mitwirken/normenausschuesse/napa>

Name	Telefon E-Mail
Geschäftsführung	
Andreas Schleifer	+49 30 2601-2024 andreas.schleifer@din.de
Mitarbeiter	
Thu Tran Bähr Projektmanagerin	+49 30 2601-2196 thu-trang.baehr@din.de
Gunnar Hanscke Projektmanager	+49 30 2601-2412 gunnar.hanschke@din.de
Bastian Krämer Projektmanager	+49 30 2601-2917 bastian.kraemer@din.de
Katharina Lachmann Projektmanagerin	+49 30 2601-2450 katharina.lachmann@din.de
Thomas Schreiber Senior Teamkoordinator	+49 30 2601-2147 thomas.schreiber@din.de

NAPA in Zahlen

Anzahl der Projekte, Norm-Entwürfe, Normen etc.			2024
Anzahl der Projekte, Norm-Entwürfe, Normen etc.			
Projekte (national, europäisch, international)			97
Projekte unter DIN-Sekretariatsführung (europäisch)			32
Projekte unter DIN-Sekretariatsführung (international)			0
Norm-Entwürfe (Ausgabedatum)			17
Normen, Fachberichte, Vornormen (Ausgabedatum) davon Erstausgaben			21 3
Gesamtbestand Normen, DIN SPEC (Fachberichte, Vornormen) (DIN, DIN SPEC, DIN EN, DIN EN ISO, DIN ISO)			421
Gesamtbestand ISO-Normen			67

Durch den NAPA betreute Gremien	2025-02
Gremien (national) (mit Beirat, Obleuteversammlung und Fachbereichsbeiräten, AA, UA, AK)	23
Europäische Gremien	41
davon Europäische Gremien mit Sekretariat DIN	13
Internationale Gremien	10
davon Internationale Gremien mit Sekretariat DIN	1

	2025-02
Anzahl der nationalen Expert*innen im NA (Köpfe)	219
Anzahl der nationalen Expert*innen im NA (Sitze)	261

Bezeichnung Titel	Beginn der Arbeit	Stand 2025-01-01	Stand 2025-12-31	Akt. Bearb. - Stufe	Ausgabe-/ Erscheinungsdatum	(vorges.) Ersatz
----------------------	----------------------	---------------------	---------------------	------------------------	--------------------------------	------------------

NA 178 **DIN-Normenausschuss Prozess- und Anlagentechnik (NAPA)**
DIN Standards Committee for Process and Plant Technology

Vorsitz: Dr. Frank Wohnsland

NA 178-01-01 AA **Unbefeuerte Druckbehälter**
Unfired pressure vessels

Vorsitz: Dr. Frank Wohnsland

DIN CEN/T? 00054209	2024-02-23	20.00	20.00	20.00		
Unbefeuerte Druckbehälter - Neue Ansätze zur Bestimmung des Kriechverhaltens von Stählen für EN 13445 Unfired pressure vessels - New approaches to determine negligible creep of steels for EN 13445						
DIN EN 286-1	2019-07-11	50.50	50.50	50.50	2019-11-01 Entwurf 2019-10-04	DIN EN 286-1 1998-08-01 DIN EN 286-1/A1 2002-12-01 DIN EN 286-1/A2 2005-12-01
Einfache unbefeuerte Druckbehälter für Luft oder Stickstoff - Teil 1: Druckbehälter für allgemeine Zwecke; Deutsche Fassung FprEN 286-1:2022 Simple unfired pressure vessels designed to contain air or nitrogen - Part 1: Pressure vessels for general purposes; German version FprEN 286-1:2022						
DIN EN 286-2	2019-07-23	50.50	50.50	50.50	2019-11-01 Entwurf 2019-10-04	DIN EN 286-2 1992-11-01
Einfache, unbefeuerte Druckbehälter für Luft oder Stickstoff - Teil 2: Druckbehälter für Druckluftbremsanlagen und Hilfseinrichtungen in Kraftfahrzeugen und deren Anhängfahrzeugen; Deutsche Fassung FprEN 286-2:2022 Simple unfired pressure vessels designed to contain air or nitrogen - Part 2: Pressure vessels for air braking and auxiliary systems for motor vehicles and their trailers; German version FprEN 286-2:2022						
DIN EN 286-3	2019-05-29	50.50	50.50	50.50	2019-11-01 Entwurf 2019-10-04	DIN EN 286-3 1994-11-01
Einfache unbefeuerte Druckbehälter für Luft oder Stickstoff - Teil 3: Druckbehälter aus Stahl für Druckluftbremsanlagen und pneumatische Hilfseinrichtungen in Schienenfahrzeugen; Deutsche Fassung FprEN 286-3:2022 Simple unfired pressure vessels designed to contain air or nitrogen - Part 3: Steel pressure vessels designed for air braking equipment and auxiliary pneumatic equipment for railway rolling stock; German version FprEN 286-3:2022						
DIN EN 286-4	2019-05-29	50.50	50.50	50.50	2019-12-01 Entwurf 2019-10-25	DIN EN 286-4 1994-11-01
Einfache unbefeuerte Druckbehälter für Luft oder Stickstoff - Teil 4: Druckbehälter aus Aluminiumlegierungen für Druckbremsanlagen und pneumatische Hilfseinrichtungen in Schienenfahrzeugen; Deutsche Fassung FprEN 286-4:2022 Simple unfired pressure vessels designed to contain air or nitrogen - Part 4: Aluminium alloy pressure vessels designed for air braking equipment and auxiliary pneumatic equipment for railway rolling stock; German version FprEN 286-4:2022						

Bezeichnung Titel	Beginn der Arbeit	Stand 2025-01-01	Stand 2025-12-31	Akt. Bearb. - Stufe	Ausgabe-/ Erscheinungsdatum	(vorges.) Ersatz
DIN EN 764-7	2017-09-22	50.25	50.25	50.93	2019-11-01 Entwurf 2019-09-13	DIN EN 764-7 2002-09-01 DIN EN 764-7 Berichtigung 1 2006-10-01
Druckgeräte - Teil 7: Sicherheitseinrichtungen für unbefeuerte Druckgeräte; Deutsche Fassung FprEN 764-7:2024 Pressure equipment - Part 7: Safety systems for unfired pressure equipment; German version FprEN 764-7:2024						
DIN EN 13445-8/A2	2017-01-16	50.10	50.10	50.10	2019-01-01 Entwurf 2018-12-07	
Unbefeuerte Druckbehälter - Teil 8: Zusätzliche Anforderungen an Druckbehälter aus Aluminium und Aluminiumlegierungen; Deutsche und Englische Fassung EN 13445-8:2014/prA2:2018 Unfired pressure vessels - Part 8: Additional requirements for pressure vessels of aluminium and aluminium alloys; German and English version EN 13445-8:2014/prA2:2018						
DIN EN 13445-12	2018-05-15	40.60	40.60	40.60	2019-05-01 Entwurf 2019-04-19	
Unbefeuerte Druckbehälter - Teil 12: Zusätzliche Anforderungen an Druckbehälter aus Kupfer und Kupferlegierungen; Deutsche und Englische Fassung prEN 13445-12:2019 Unfired pressure vessels - Part 12: Additional requirements for pressure vessels of copper and copper alloys; German and English version prEN 13445-12:2019						
DIN-Fachbericht CEN/TR 13445-9	2007-04-27	10.99	10.99	10.99		
Unbefeuerte Druckbehälter - Teil 9: Gegenüberstellung der EN 13445-Normenreihe und ISO 16528 Unfired pressure vessels - Part 9: Conformance of the EN 13445 series to ISO 16528						

NA 178-01-01-01 UA

Werkstoffe, Herstellung und Prüfung Materials, Fabrication and Testing

Vorsitz:

DIN EN 13445-4+A1/A2	2024-02-19	20.00	20.00	20.00		
Unbefeuerte Druckbehälter - Teil 4: Herstellung; Deutsche Fassung EN 13445-4:2024/prA2 Unfired pressure vessels - Part 4: Fabrication						
DIN EN 00054208		10.90	10.90	10.90		
Unbefeuerte Druckbehälter - Spezifische Anforderungen für Wasserstoffanwendungen Unfired pressure vessels - Part 15: Specific requirements for hydrogen applications						

NA 178-01-01-02 UA

Konstruktion und Auslegung Design

Vorsitz:

Dipl. Ing. Michael Krämer

DIN EN 13445-3/A1	2017-06-16	50.93	50.93	50.93	2019-08-01 Entwurf 2019-07-12	
Unbefeuerte Druckbehälter - Teil 3: Konstruktion; Deutsche Fassung EN 13445-3:2021/FprA1:2024 Unfired pressure vessels - Part 3: Design; German version EN 13445-3:2021/FprA1:2024						

Bezeichnung Titel	Beginn der Arbeit	Stand 2025-01-01	Stand 2025-12-31	Akt. Bearb. - Stufe	Ausgabe-/ Erscheinungsdatum	(vorges.) Ersatz
----------------------	----------------------	---------------------	---------------------	------------------------	--------------------------------	------------------

NA 178-01-02 AA

Behälter und Apparate aus GFK GRP-tanks and vessels

Vorsitz: Prof. Dr.-Ing. Gottfried Nonhoff

DIN EN 13121-3	2020-09-28	50.25	50.25	50.25	2022-11-01 Entwurf 2022-10-07	DIN EN 13121-3 2016-10-01
Oberirdische GFK-Tanks und -Behälter - Teil 3: Auslegung und Herstellung; Deutsche Fassung FprEN 13121-3:2024 GRP tanks and vessels for use above ground - Part 3: Design and workmanship; German version FprEN 13121-3:2024						

NA 178-01-03 AA

Anlagenteile Process equipment

Vorsitz: Dipl.-Ing. Elfira Blumenthal

DIN 7079	2022-07-27	45.90	60.10	60.10	2023-06-01 Entwurf 2023-04-28	DIN 7079-1 2015-10-01
Runde, metallverschmolzene Schauglasplatten für Druckbeanspruchung für Fassungen mit Rücksprung Pressure resistant circular glass-to-metal fused sight glasses for holders with recess						
DIN 7079-1		00.60	00.60	00.60		DIN 7079-1 2015-10-01
Runde, metallverschmolzene Schauglasplatten für Druckbeanspruchung - Teil 1: Für Fassungen mit Rücksprung Pressure resistant circular glass-to-metal fused sight glasses - Part 1: For holders with recess						
DIN 7080	2004-07-02	90.00	90.00	90.00	2005-05-01	DIN 7080 1999-05-01 systematische Überprüfung: 90.00 2025-01-01
Runde Schauglasplatten aus Borosilicatglas für Druckbeanspruchung ohne Begrenzung im Tieftemperaturbereich Pressure resistant circular sight glasses of borosilicate glass without limitation in the range of low temperature						
DIN 7080	2023-09-25	60.10	60.10	60.10	2024-02-01 Entwurf 2024-01-05	DIN 7080 2005-05-01
Runde Schauglasplatten aus thermisch vorgespanntem Borosilicatglas für Druckbeanspruchung ohne Begrenzung im Tieftemperaturbereich Pressure resistant circular sight glasses made of thermally toughened borosilicate glass without limitation in the range of low temperature						
DIN 7081	1998-04-01	90.00	90.00	90.00	1999-05-01	systematische Überprüfung: 90.00 2025-01-01
Lange Schauglasplatten aus Borosilicatglas für Druckbeanspruchung ohne Begrenzung im Tieftemperaturbereich Pressure resistant oblong sight glasses of borosilicate glass without limitation in the range of low temperature						
DIN 8902	2018-04-12	90.00	90.00	90.00	2020-08-01	DIN 8902 1996-02-01 systematische Überprüfung: 90.00 2025-01-01
Runde Schauglasplatten aus Natron-Kalk-Glas Pressure resistant circular sight glasses of soda-lime-glass						
DIN 28005-1		10.00	10.00	10.00		DIN 28005-1 2011-08-01
Toleranzen für Behälter - Teil 1: Behälter aus metallischen Werkstoffen Tolerances for vessels - Part 1: Vessels of metallic materials						

Bezeichnung Titel	Beginn der Arbeit	Stand		Akt. Bearb. - Stufe	Ausgabe-/ Erscheinungsdatum	(vorges.) Ersatz	
		2025-01-01	2025-12-31				
DIN 28008 Toleranzen und Grenzabmaße für Rohrbündel-Wärmeaustauscher Tolerances for tubular heat exchangers	2005-09-15	90.00	90.00	90.00	2010-02-01	DIN 28008 1983-08-01	systematische Überprüfung: 90.00 2025-01-01
DIN 28015 Kolonnen; Boden- und Füllkörperkolonnen; Mittelteil, Kolonnenteil für Austausch Elemente; Konstruktionsmaße Columns; plate column and packed column; main section, column section for exchange elements; dimensions	1985-12-01	90.00	90.00	90.00	1987-01-01	DIN 28015 1980-04-01	systematische Überprüfung: 90.00 2025-01-01
DIN 28016 Kolonnen; Benennungen Columns; definitions	1986-01-01	90.00	90.00	90.00	1987-01-01		systematische Überprüfung: 90.00 2025-01-01
DIN 28017-3 Ortsfeste Zugänge zu verfahrenstechnischen Apparaten - Teil 3: Steigleitern Stationary accesses to process apparatus - Part 3: Vertical ladders		10.00	10.00	10.00		DIN 28017-3 2012-04-01	
DIN 28025 Stutzen aus nicht rostendem Stahl - PN 10 bis PN 40 Nozzles of stainless steel - PN 10 to PN 40	2024-03-20	40.40	40.45	40.40	2025-02-01 Entwurf 2025-01-10	DIN 28025 2003-02-01	
DIN 28034 Flanschverbindungen für Apparate - Vorschweißflansche für druckbeanspruchte Apparate Flange joints for process vessels - Weld-neck flanges for pressurized vessels		10.00	10.00	10.00		DIN 28034 2013-09-01	
DIN 28080 Sättel für liegende Apparate Saddle supports for horizontal apparatus	2013-07-08	90.00	90.00	90.00	2015-06-01	DIN 28080 2003-08-01	systematische Überprüfung: 90.00 2025-01-01
DIN 28081-1 Apparatefüße - Teil 1: Apparatefüße aus Rohr Supports for vessels - Part 1: Tubular supports for vessels	2013-07-08	90.00	90.00	90.00	2015-06-01	DIN 28081-1 2003-08-01 DIN 28081-3 1985-09-01	systematische Überprüfung: 90.00 2025-01-01
DIN 28081-2 Apparatefüße - Teil 2: Apparatefüße aus Profilstahl Supports for vessels - Part 2: Steel profile supports for vessels	2013-07-08	90.00	90.00	90.00	2015-06-01	DIN 28081-2 1988-01-01 DIN 28081-4 1988-01-01	systematische Überprüfung: 90.00 2025-01-01
DIN 28084 Tragringe und Ringträger an Apparaten aus unlegierten und nichtrostenden Stählen - Maße, Ausführungen, Formen und maximale Betriebslasten Support rings and ring supports on non-alloy and stainless steel apparatus - Dimensions, types, forms and maximum operating load	2016-09-26	90.00	90.00	90.00	2020-12-01	DIN 28084-1 1996-06-01 DIN 28084-2 1996-06-01 DIN 28084-3 1996-06-01	systematische Überprüfung: 90.00 2025-01-01

Bezeichnung Titel	Beginn der Arbeit	Stand 2025-01-01	Stand 2025-12-31	Akt. Bearb. - Stufe	Ausgabe-/ Erscheinungsdatum	(vorges.) Ersatz
DIN 28088 Anschlusslaschen für Erdung und Potentialausgleich an verfahrenstechnischen Apparaten Connecting lugs for earthing and potential equalisation on process vessels		10.00	10.00	10.00		DIN 28088 2016-05-01
DIN 28115 Stutzen aus unlegiertem Stahl - PN 10 bis PN 40 Carbon steel nozzles - PN 10 to PN 40	2024-03-20	40.40	40.45	40.40	2025-02-01 Entwurf 2025-01-10	DIN 28115 2003-02-01
DIN 28125-1 Klappverschlüsse, rund - Teil 1: Nennweiten DN 150 bis DN 800 Hinged closures, round - Part 1: Nominal diameter DN 150 to DN 800	2016-06-21	90.00	90.00	90.00	2020-04-01	DIN 28125-1 1989-08-01 systematische Überprüfung: 90.00 2025-01-01
DIN 28125-4 Klappverschlüsse, rund - Teil 4: Leichte Ausführung, Nennweite DN 150 bis DN 800 Hinged closures, round - Part 4: Light version, nominal diameter DN 150 to DN 800	2016-06-21	90.00	90.00	90.00	2020-04-01	systematische Überprüfung: 90.00 2025-01-01
DIN 28130 Chemischer Apparatebau - Übersicht über Bauteile von Rührbehältern mit Rührwerk Chemical equipment - Survey on components of agitator vessels with agitation unit		10.00	10.00	10.00		DIN 28130 2007-07-01
DIN 28131 Rührer und Stromstörer für Rührbehälter; Formen, Benennungen und Hauptmaße Agitators and baffles for agitator vessels; types, terms and main dimensions	1991-02-01	90.00	90.00	90.00	1992-09-01	DIN 28133 1976-05-01 DIN 28131 1979-02-01 systematische Überprüfung: 90.00 2025-01-01
DIN 28132 Rührwerke - Rührwellendurchmesser Agitators - Diameters of shafts for agitators	2018-04-12	90.00	90.00	90.00	2020-11-01	DIN 28132 1976-06-01 systematische Überprüfung: 90.00 2025-01-01
DIN 28135 Axialdruckscheiben für Scheibenkupplungen an senkrechten Rührwellen Axial thrust washers for flange couplings of vertical shaft for agitators	1986-03-01	90.00	90.00	90.00	1987-05-01	DIN 28135 1972-03-01 systematische Überprüfung: 90.00 2025-01-01
DIN 28136-1 Rührbehälter - Teil 1: Hauptmaße Agitator vessels - Part 1: Principal dimensions	2003-11-05	90.00	90.00	90.00	2005-12-01	DIN 28136-1 1993-02-01 DIN 28136-1 Beiblatt 1 1993-08-01 systematische Überprüfung: 90.00 2025-01-01
DIN 28136-2 Rührbehälter - Teil 2: Anordnung und Größe der Stutzen für Rührbehälter aus unlegiertem und nichtrostendem Stahl Agitator vessels - Part 2: Positions and sizes of cover nozzles in non-alloy and stainless steel vessels	2003-11-05	90.00	90.00	90.00	2005-12-01	DIN 28136-2 1988-05-01 systematische Überprüfung: 90.00 2025-01-01

Bezeichnung Titel	Beginn der Arbeit	Stand 2025-01-01	Stand 2025-12-31	Akt. Bearb. - Stufe	Ausgabe-/ Erscheinungsdatum	(vorges.) Ersatz	
DIN 28137-1 Rührwerkflansche - Teil 1: Für Rührbehälter aus Stahl Mounting flanges for agitation units - Part 1: For vessels of steel	2013-07-08	90.00	90.00	90.00	2015-03-01	DIN 28137-1 2005-01-01	systematische Überprüfung: 90.00 2025-01-01
DIN 28140-1 Anschlüsse für Auslaufarmaturen an Behältern - Teil 1: Aus unlegiertem Stahl, nichtrostendem Stahl und Stahl, ausgekleidet; Anschlussmaße PN 10 Connections for bottom discharge valves - Part 1: Non alloyed, stainless or lined steel; dimensions mating PN 10	2002-08-30	90.00	90.00	90.00	2005-01-01	DIN 28140-1 1987-03-01	systematische Überprüfung: 90.00 2025-01-01
DIN 28141 Montageflansche für Behälter und Apparate aus unlegiertem und nichtrostendem Stahl Connecting flanges for vessels and process apparatus of non-alloy and stainless steel	2001-08-23	90.00	90.00	90.00	2003-11-01	DIN 28141 1992-01-01	systematische Überprüfung: 90.00 2025-01-01
DIN 28155 Kupplungen für Rührwellen aus unlegiertem und nichtrostendem Stahl; Kupplungen im Rührbehälter; Maße Flanged couplings for carbon and stainless steel agitator shafts; coupling in the agitator vessel; dimensions	1987-02-01	90.00	90.00	90.00	1992-02-01	DIN 28155 1979-09-01	systematische Überprüfung: 90.00 2025-01-01
DIN 28160 Tragringe für Rührbehälter aus unlegiertem und nichtrostendem Stahl - Höhenlage Support rings for carbon and stainless steel agitator vessels - Position		10.00	10.00	10.00		DIN 28160 2012-02-01	
DIN 28162-1 Rührwerklaternen für Rührantriebe mit Gleitringdichtung Agitator gear stools for agitator drives with a rotating mechanical seal	1982-05-01	90.00	90.00	90.00	1983-10-01		systematische Überprüfung: 90.00 2025-01-01
DIN 28178 Drallrohre - Maße und Werkstoffe Swirlpipes - Dimensions and materials	2019-02-25	90.00	90.00	90.00	2020-07-01	DIN 28178 2011-08-01	systematische Überprüfung: 90.00 2025-01-01
DIN 28184-5 Rohrbündel-Wärmeaustauscher mit zwei festen Böden - Teil 5: Ausführungsbeispiele Tubular heat exchangers with two fixed heads - Part 5: Examples	2008-09-11	90.00	90.00	90.00	2010-09-01		systematische Überprüfung: 90.00 2025-01-01
DIN 28192 Elastische Trennwanddichtungen für Rohrbündel-Wärmeaustauscher Elastic pass partition gaskets for tubular heat exchangers	1993-07-01	90.00	90.00	90.00	1994-10-01		systematische Überprüfung: 90.00 2025-01-01
DIN EN 17877 Dynamische Rührwerke und Agitatoren - Definition und hydraulische Charakteristik; Deutsche Fassung EN 17877:2023 Dynamic mixers and agitators - Definitions and hydraulic characterizations; German version EN 17877:2023	2025-01-09	10.00	60.10	60.10			

Bezeichnung Titel	Beginn der Arbeit	Stand 2025-01-01	Stand 2025-12-31	Akt. Bearb. - Stufe	Ausgabe-/ Erscheinungsdatum	(vorges.) Ersatz
----------------------	----------------------	---------------------	---------------------	------------------------	--------------------------------	------------------

NA 178-01-04 AA

Dokumentation für Prozessanlagen Documentation of process plants

Vorsitz: Richard Gspandl

DIN 21057-10	2023-11-03	45.00	45.00	45.00	2024-04-01 Entwurf 2024-03-08	DIN 21057-10 2017-04-01
Rohrklassen für verfahrenstechnische Anlagen - Teil 10: Technische Lieferbedingungen für Rohrbauteile aus unlegierten und legierten Stählen mit festgelegten Eigenschaften bei erhöhten Temperaturen der Werkstoffgruppe 1.1 Pipe classes for process plants - Part 10: Technical delivery conditions for pipe components of non-alloyed and alloyed steel with specified properties at elevated temperatures of material group 1.1						
DIN 21057-11	2023-11-03	40.50	40.50	40.50	2024-04-01 Entwurf 2024-03-08	DIN 21057-11 2017-04-01
Rohrklassen für verfahrenstechnische Anlagen - Teil 11: Technische Lieferbedingungen für Rohrbauteile aus austenitischen nichtrostenden Stählen der Werkstoffgruppe 8.1 Pipe classes for process plants - Part 11: Technical delivery conditions for pipe components of austenitic stainless steels of material group 8.1						
DIN 21057-12	2023-11-03	45.00	45.00	45.00	2024-04-01 Entwurf 2024-03-08	DIN 21057-12 2017-04-01
Rohrklassen für verfahrenstechnische Anlagen - Teil 12: Technische Lieferbedingungen für Rohrbauteile aus unlegierten und legierten Stählen mit festgelegten Eigenschaften bei erhöhten Temperaturen der Werkstoffgruppe 1.2 und 5.1 Pipe classes for process plants - Part 12: Technical delivery conditions for pipe components of non alloyed and alloyed steel with specified properties at elevated temperatures of material group 1.2 and 5.1						
DIN 28000-5	2014-01-13	90.00	90.00	90.00	2015-04-01	systematische Überprüfung: 90.00 2025-01-01
Chemischer Apparatebau - Dokumentation im Lebensweg von Prozessanlagen - Teil 5: Graphische Symbole für Apparate und Maschinen Chemical apparatus - Documentation in the life cycle of process plants - Part 5: Graphical symbols of apparatus and machines						
ISO 14617-1	2022-05-02	50.50	50.86	60.00		ISO 14617-1 2005-07-29
Graphische Symbole für Schemazeichnungen - Teil 1: Allgemeine Regeln Graphical symbols for diagrams - Part 1: General rules						

Bezeichnung Titel	Beginn der Arbeit	Stand 2025-01-01	Stand 2025-12-31	Akt. Bearb. - Stufe	Ausgabe-/ Erscheinungsdatum	(vorges.) Ersatz
----------------------	----------------------	---------------------	---------------------	------------------------	--------------------------------	------------------

ISO 14617-2	2022-05-02	50.50	50.86	60.00		ISO 3511-1 1977-07-01
						ISO 3511-2 1984-06-01
						ISO 3511-3 1984-06-01
						ISO 14617-2 2002-09-19
						ISO 14617-3 2002-09-19
						ISO 14617-4 2002-09-19
						ISO 14617-5 2002-09-19
						ISO 14617-6 2002-09-19
						ISO 14617-15 2002-11-15
						ISO 14617-13 2004-11-23
						ISO 14617-14 2004-11-23
						ISO 14617-7 2002-09-19
						ISO 14617-8 2002-09-19
						ISO 14617-9 2002-09-19
						ISO 14617-10 2002-09-19
						ISO 14617-11 2002-09-19
						ISO 14617-12 2002-09-19
					ISO 3511-4 1985-08-22	
Graphische Symbole für Schemazeichnungen - Teil 2: Graphische Symbole Graphical symbols for diagrams - Part 2: Graphical symbols						

NA 178-01-05 AA

Oberflächenschutz Surface protection

Vorsitz: Dr. rer. nat. Andreas Hopp

DIN 28058-1	1986-09-01	90.00	90.00	90.00	1987-11-01	DIN 28058 1971-01-01	systematische Überprüfung: 90.00 2025-01-01
Blei im Apparatebau; Homogene Verbleiung Lead used in apparatus engineering; homogeneous lead lining							
DIN 28058-2	1989-01-01	90.00	90.00	90.00	1989-01-01	DIN 28058-2 1987-11-01	systematische Überprüfung: 90.00 2025-01-01
Blei im Apparatebau; Konstruktionen aus Bleihalfabrikaten Lead used in apparatus engineering; lead of semi-finished product designs							

Bezeichnung Titel	Beginn der Arbeit	Stand 2025-01-01	Stand 2025-12-31	Akt. Bearb. - Stufe	Ausgabe-/ Erscheinungsdatum	(vorges.) Ersatz
----------------------	----------------------	---------------------	---------------------	------------------------	--------------------------------	------------------

NA 178-01-05-01 UA

Emallierung Coating

Vorsitz: Dr.-Ing. Jürgen Reinemuth

DIN 28148 PTFE-umhüllte Dichtungen für Rührbehälter aus Stahl, emalliert PTFE envelope gaskets for glass lined agitator vessels	10.00	10.00	10.00			DIN 28148 1992-01-01
DIN 28153-2 Verschlußdeckel für Apparate aus Stahl, emalliert; Nennweiten 100 bis 250 Covers for DN 100 up to DN 250 openings in glass-lined apparatuses	10.00	10.00	10.00			DIN 28153-2 1994-04-01

NA 178-02-02 AA

Schlauchleitungen und Kompensatoren aus Metall Metal hose assemblies and expansion joints

Vorsitz: Dr. Marc Seckner

DIN 2827 Schlauchleitungen aus nichtrostenden Stählen für chemische Stoffe Hose assemblies of stainless steel for chemical products	2024-06-25	20.00	20.00	20.00		DIN 2827 2006-07-01
DIN EN 14917/A1 Kompensatoren mit metallischen Bälgen für Druckanwendungen; Deutsche und Englische Fassung EN 14917:2021/prA1:2024 Metal bellows expansion joints for pressure applications; German and English version EN 14917:2021/prA1:2024	2023-06-30	40.50	40.50	40.50	2024-11-01 Entwurf 2024-10-04	
DIN EN 15266 Nichtrostende biegbare Wellrohrbausätze für Gasleitungsanlagen mit einem Arbeitsdruck bis 0,2 MPa (2 bar); Deutsche Fassung EN 15266:2024 Stainless steel pliable corrugated tubing kits for gas installation pipework with an operating pressure up to 0,2 MPa (2 bar); German version EN 15266:2024	2022-09-28	60.10	60.60	60.60	2025-02-01	DIN EN 15266 2007-08-01

NA 178-02-01 AA

Industrielle Rohrleitungen und Rohrfernleitungen Industrial piping and pipelines

Vorsitz: Dipl.-Ing. Jochen Mußmann

DIN/TR 2388 Häufig verwendete Stähle und Aluminiumlegierungen, die in harmonisierten europäischen Normen für den Einsatz in Wasserstoffanwendungen spezifiziert sind; Text Deutsch und Englisch Commonly used steels and aluminium alloys specified in harmonized European standards for use in hydrogen applications; Text in German and English	2024-05-13	60.10	60.60	60.10	2025-03-01	
--	------------	-------	-------	-------	------------	--

Bezeichnung Titel	Beginn der Arbeit	Stand 2025-01-01	Stand 2025-12-31	Akt. Bearb. - Stufe	Ausgabe-/ Erscheinungsdatum	(vorges.) Ersatz	
DIN 2430-1 Rohrleitungen für Molchanlagen - Teil 1: Rohre und Rohrbögen Piping for pigging systems - Part 1: Pipes and elbows	2007-11-06	90.00	90.00	90.00	2009-02-01	DIN 2430-1 2001-09-01	systematische Überprüfung: 90.00 2025-01-01
DIN 2430-2 Rohrleitungen für Molchanlagen - Teil 2: Rohrverbindungen Piping for pigging systems - Part 2: Piping connections	2007-11-06	90.00	90.00	90.00	2009-02-01	DIN 2430-2 2002-11-01	systematische Überprüfung: 90.00 2025-01-01
DIN 2430-3 Rohrleitungen für Molchanlagen - Teil 3: Prüfungen vor Inbetriebnahme Piping for pigging systems - Part 3: Testing prior to commissioning	2007-11-06	90.00	90.00	90.00	2009-02-01	DIN 2430-3 2002-11-01	systematische Überprüfung: 90.00 2025-01-01
DIN 3567 Rohrschellen für NW 20 bis 500 Pipe Brackets for NW 20 to 500	1963-08-01	90.00	90.00	90.00	1963-08-01		systematische Überprüfung: 90.00 2025-01-01
DIN 3570 Rundstahlbügel für Rohre von NW 20 bis 500 Steel Strap for Tubes of NW 20 to 500	1968-10-01	90.00	90.00	90.00	1968-10-01	DIN 3570 1963-08-01	systematische Überprüfung: 90.00 2025-01-01
DIN EN 13480-3/A6 Metallische industrielle Rohrleitungen - Teil 3: Konstruktion und Berechnung Metallic industrial piping - Part 3: Design and calculation	2021-04-12	20.00	20.00	20.00			
DIN EN 13480-3/A7 Metallische industrielle Rohrleitungen - Teil 3: Konstruktion und Berechnung Metallic industrial piping - Part 3: Design and calculation		10.90	10.90	10.90			
DIN EN 13480-4/A3 Metallische industrielle Rohrleitungen - Teil 4: Fertigung und Verlegung Metallic industrial piping - Part 4: Fabrication and installation		10.90	10.90	10.90			
DIN EN 13480-5/A3 Metallische industrielle Rohrleitungen - Teil 5: Prüfung Metallic industrial piping - Part 5: Inspection and testing		10.90	10.90	10.90			
DIN EN 13480-8/A1 Metallische industrielle Rohrleitungen - Teil 8: Zusatzanforderungen an Rohrleitungen aus Aluminium und Aluminiumlegierungen Metallic industrial piping - Part 8: Additional requirements for aluminium and aluminium alloy piping		10.90	10.90	10.90			
DIN EN 13480-9 Metallische industrielle Rohrleitungen - Teil 9: Zusatzanforderungen an Rohrleitungen aus Nickel und Nickellegierungen; Deutsche Fassung FprEN 13480-9:2019 Metallic industrial piping - Part 9: Additional requirements for nickel and nickel alloys piping; German version FprEN 13480-9:2019	2018-04-30	20.00	20.00	50.10	2018-10-01 Entwurf 2018-09-07		

Bezeichnung Titel	Beginn der Arbeit	Stand 2025-01-01	Stand 2025-12-31	Akt. Bearb. - Stufe	Ausgabe-/ Erscheinungsdatum	(vorges.) Ersatz
DIN EN 00267078 Metallische industrielle Rohrleitungen - Teil 4: Fertigung und Verlegung Metallic industrial piping - Part 4: Fabrication and installation	2017-02-01	20.00	20.00	20.00		
DIN EN 00267079 Metallische industrielle Rohrleitungen - Teil 5: Prüfung Metallic industrial piping - Part 5: Inspection and testing	2017-02-01	20.00	20.00	20.00		
DIN EN 00267080 Metallische industrielle Rohrleitungen - Teil 1: Allgemeines Metallic industrial piping - Part 1: General	2017-02-01	20.00	20.00	20.00		
DIN EN 00267081 Metallische industrielle Rohrleitungen - Teil 6: Zusätzliche Anforderungen an erdgedeckte Rohrleitungen Metallic industrial piping - Part 6: Additional requirements for buried piping	2017-02-01	20.00	20.00	20.00		
DIN EN 00267082 Metallische industrielle Rohrleitungen - Teil 8: Zusatzanforderungen an Rohrleitungen aus Aluminium und Aluminiumlegierungen Metallic industrial piping - Part 8: Additional requirements for aluminium and aluminium alloy piping	2017-02-01	20.00	20.00	20.00		
DIN EN 00267083 Metallische industrielle Rohrleitungen - Teil 3: Konstruktion und Berechnung Metallic industrial piping - Part 3: Design and calculation	2017-02-01	20.00	20.00	20.00		
DIN EN 00267099 Metallische industrielle Rohrleitungen - Teil 10: Zusatzanforderungen an Rohrleitungen aus Titan und Titanlegierungen Metallic industrial piping - Part 10: Additional requirements for piping of titanium and titanium alloys		10.90	10.90	10.90		
DIN EN 00267102 Metallische industrielle Rohrleitungen - Teil 11: Zusatzanforderungen an Rohrleitungen für Wasserstoffanwendung Metallic industrial piping - Part 11: Additional requirements for hydrogen application piping		10.90	10.90	10.90		

NA 178-02-03 AA

Flansche und ihre Verbindungen Flanges and their joints

Vorsitz: Wolfgang Gutermuth

DIN 2626 Steckscheiben Line blanks	10.00	10.00	10.00		DIN 2626 2016-06-01
DIN 2848 Flansch-Rohre aus Stahl und Flansch-Formstücke aus Stahl und Gusseisen mit Auskleidung - PN 10, PN 25 und PN 40 Flanged steel pipes and flanged steel or cast iron fittings with lining - PN 10, PN 25 and PN 40	10.00	10.05	10.05		DIN 2848 2002-06-01

Bezeichnung Titel	Beginn der Arbeit	Stand 2025-01-01	Stand 2025-12-31	Akt. Bearb. - Stufe	Ausgabe-/ Erscheinungsdatum	(vorges.) Ersatz
DIN 2873 Flansch-Rohre aus Stahl und Flansch-Formstücke aus Stahl mit Emaillierung - PN 10 und PN 25 Flanged steel pipes and flanged steel fittings glass lined - PN 10 and PN 25	10.00	10.05	10.05			DIN 2873 2002-06-01
DIN 2874 Flansch-Rohre aus Stahl und Flansch-Formstücke aus Stahl und Gusseisen mit Auskleidung aus PTFE oder PFA - Technische Lieferbedingungen Flanged steel pipes and steel and cast iron flanged fittings with PTPE or PFA - Technical delivery conditions	10.00	10.05	10.05			DIN 2874 2002-06-01
DIN 2875 Flansch-Rohre und Flansch-Formstücke aus Stahl mit Auskleidung aus Hart- oder Weichgummi - Technische Lieferbedingungen Flanged steel pipes and flanged steel fittings with hard or soft rubber lining - Technical specifications	10.00	10.05	10.05			DIN 2875 2002-06-01
DIN EN 1092-1/A1 Flansche und ihre Verbindungen - Runde Flansche für Rohre, Armaturen, Formstücke und Zubehörteile, nach PN bezeichnet - Teil 1: Stahlflansche; Deutsche und Englische Fassung EN 1092-1:2018/A1:2022 Flanges and their joints - Circular flanges for pipes, valves, fittings and accessories, PN designated - Part 1: Steel flanges; German and English version EN 1092-1:2018/A1:2022	2021-12-09	50.25	50.25	50.25	2022-12-01 Entwurf 2022-11-11	
DIN EN 1092-2 Flansche und ihre Verbindungen - Runde Flansche für Rohre, Armaturen, Formstücke und Zubehörteile, nach PN bezeichnet - Teil 2: Gusseisenflansche; Deutsche Fassung EN 1092-2:2023 Flanges and their joints - Circular flanges for pipes, valves, fittings and accessories, PN designated - Part 2: Cast iron flanges; German version EN 1092-2:2023	2021-08-02	40.40	40.40	60.10	2022-09-01 Entwurf 2022-08-05	DIN EN 1092-2 1997-06-01
DIN EN 1092-3 Flansche und ihre Verbindungen - Runde Flansche für Rohre, Armaturen, Formstücke und Zubehörteile, nach PN bezeichnet - Teil 3: Flansche aus Kupferlegierungen; Deutsche und Englische Fassung prEN 1092-3:2021 Flanges and their joints - Circular flanges for pipes, valves, fittings and accessories, PN designated - Part 3: Copper alloy flanges; German and English version prEN 1092-3:2021	2020-06-15	40.89	40.89	40.89	2022-02-01 Entwurf 2022-01-07	DIN EN 1092-3 2004-10-01
DIN EN 1514-6 rev Flansche und ihre Verbindungen - Maße für Dichtungen für Flansche mit PN-Bezeichnung - Teil 6: Kammprofilabdichtungen für Stahlflansche Flanges and their joints - Dimensions of gaskets for PN-designated flanges - Part 6: Covered serrated metal gaskets for use with steel flanges	10.90	10.90	10.90			
DIN EN 1591-1 Flansche und ihre Verbindungen - Regeln für die Auslegung von Flanschverbindungen mit runden Flanschen und Dichtung - Teil 1: Berechnungsmethode; Deutsche Fassung EN 1591-1:2024 Flanges and their joints - Design rules for gasketed circular flange connections - Part 1: Calculation; German version EN 1591-1:2024	2020-06-15	60.10	60.10	60.25	2021-05-01 Entwurf 2021-04-16	DIN EN 1591-1 2014-04-01
DIN EN 1759-3 Flansche und ihre Verbindungen - Runde Flansche für Rohre, Armaturen, Formstücke und Zubehörteile, nach Class bezeichnet - Teil 3: Flansche aus Kupferlegierungen; Deutsche und Englische Fassung prEN 1759-3:2021 Flanges and their joints - Circular flanges for pipes, valves, fittings and accessories, Class designated - Part 3: Copper alloy flanges; German and English version prEN 1759-3:2021	2020-06-15	40.89	40.89	40.89	2022-02-01 Entwurf 2022-01-07	DIN EN 1759-3 2004-10-01
DIN EN 1759-4 Flansche und ihre Verbindungen - Runde Flansche für Rohre, Armaturen, Formstücke und Zubehörteile, nach Class bezeichnet - Teil 4: Flansche aus Aluminiumlegierungen; Deutsche und Englische Fassung prEN 1759-4:2021 Flanges and their joints - Circular flanges for pipes, valves, fittings and accessories, Class designated - Part 4: Aluminium alloy flanges; German and English version prEN 1759-4:2021	2020-06-15	40.89	40.89	40.89	2022-01-01 Entwurf 2021-12-10	DIN EN 1759-4 2003-12-01

Bezeichnung Titel	Beginn der Arbeit	Stand 2025-01-01	Stand 2025-12-31	Akt. Bearb. - Stufe	Ausgabe-/ Erscheinungsdatum	(vorges.) Ersatz
----------------------	----------------------	---------------------	---------------------	------------------------	--------------------------------	------------------

DIN EN 12560-6 rev	10.90	10.90	10.90			
Flansche und ihre Verbindungen - Dichtungen für Flansche mit Class-Bezeichnung - Teil 6: Kammprofilabdichtungen für Stahlflansche Flanges and their joints - Gaskets for Class-designated flanges - Part 6: Covered serrated metal gaskets for use with steel flanges						
DIN CEN/TR 13642	2023-05-30	50.50	50.50	50.50		
Flansche und ihre Verbindungen - Regeln für die Auslegung von runden Flanschverbindungen mit Dichtungen - Teil 6: Hintergrundinformationen Flanges and their joints - Design rules for gasketed circular flange connections - Part 6: Background information						
DIN EN 00074091	2023-07-11	30.91	30.91	30.91		
Flansche und ihre Verbindungen - Regeln für die Auslegung von Flanschverbindungen mit runden Flanschen und Dichtung - Teil 6: Hintergrundinformation Flanges and their joints - Design rules for gasketed circular flange connections - Part 6: Background information						
DIN EN 00074100	10.90	10.90	10.90			
Flansche und ihre Verbindungen Maße für Dichtungen für Flansche mit PN-Bezeichnung - Teil 9: metallische Dichtlinse zur Verwendung mit Stahlflanschen EN 1514-9: "Flanges and their joints - Dimensions of gaskets for PN-designated flanges - Part 9: Metallic Lens shaped gaskets for use with steel flanges"						
DIN EN 00074101	10.90	10.90	10.90			
Flansche und ihre Verbindungen - Maße für Dichtungen für Flansche mit PN-Bezeichnung Membran-Schweißdichtungen und Schweißring-Dichtungen zur Verwendung mit Stahlflanschen EN 1514-10 "Flanges and their joints - Dimensions of gaskets for PN-designated flanges - Part 10: Diaphragm-weld packings and weld ring seals for use with steel flanges"						

NA 178-02-04 AA

Rohrverschraubungen Compression couplings

Vorsitz: Dipl.-Ing. Michael Wiesen

DIN 2413	2017-05-29	90.00	90.00	90.00	2020-04-01	DIN 2413 2011-06-01	systematische Überprüfung: 90.00 2025-01-01
Nahtlose Stahlrohre für öl- und wasserhydraulische Anlagen - Berechnungsgrundlage für Rohre und Rohrbögen bei schwelender Beanspruchung Seamless steel tubes for oil- and water-hydraulic systems - Calculation rules for pipes and elbows for dynamic loads							
DIN 3900	2023-11-27	40.45	40.45	40.45	2024-02-01 2024-01-12	Entwurf DIN 3900 2001-06-01	
Lötlose Rohrverschraubungen mit Schneidring - Einschraubstutzen der Reihe LL mit kegeligem Einschraubgewinde Non soldering compression fittings with cutting ring series LL - Straight studs with taper thread							
DIN 3903	2023-11-27	40.45	40.45	40.45	2024-02-01 2024-01-12	Entwurf DIN 3903 2001-04-01	
Lötlose Rohrverschraubungen mit Schneidring - Winkel-Einschraubstutzen mit kegeligem Einschraubgewinde (nicht für Neukonstruktionen) Non soldering compression fittings with cutting ring - Elbow stud with taper threaded stud end (not for new design)							
DIN 3906	2023-11-27	40.45	40.45	40.45	2024-02-01 2024-01-12	Entwurf DIN 3906 2001-04-01	
Lötlose Rohrverschraubungen mit Schneidring - T-Einschraubstutzen mit kegeligem Einschraubgewinde (nicht für Neukonstruktionen) Non soldering compression fittings with cutting ring - Branch T-stud with taper threaded stud end (not for new design)							

Bezeichnung Titel	Beginn der Arbeit	Stand 2025-01-01	Stand 2025-12-31	Akt. Bearb. - Stufe	Ausgabe-/ Erscheinungsdatum	(vorges.) Ersatz
DIN 3913	2023-11-27	40.45	40.45	40.45	2024-02-01 Entwurf 2024-01-12	DIN 3913 2001-04-01
Lötlose Rohrverschraubungen mit Schneidring - L-Einschraubstutzen mit kegeligem Einschraubgewinde (nicht für Neukonstruktionen) Non soldering compression fittings with cutting ring - Run T-stud with taper threaded stud end (not for new design)						
ISO/PWI 8434-1		00.00	00.00	00.00		ISO 8434-1 2018-07-27
Metallic tube connections for fluid power and general use - Part 1: 24° cone connectors						

NA 178-02-05 AA

Fittings Fittings

Vorsitz:

Dipl.-Ing. Tino Reinhard

DIN 2607	2000-04-04	90.00	90.60	90.20	2002-05-01	DIN 2607 1970-05-01	systematische Überprüfung: 90.00 2025-01-01
Rohrbogen - aus Kupfer zum Einschweißen Tube bends - for butt-welding of copper							
DIN EN 1254-6	2024-04-15	40.50	60.10	60.25	2024-08-01 Entwurf 2024-06-28	DIN EN 1254-6 2021-10-01	
Kupfer und Kupferlegierungen - Fittings - Teil 6: Einsteckfittings für den Einsatz mit Metall-, Kunststoff- und Mehrschichtverbundrohren; Deutsche Fassung EN 1254-6:2021+A1:2025 Copper and copper alloys - Plumbing fittings - Part 6: Push-fit fittings for use with metallic tubes, plastics and multilayer pipes; German version EN 1254-6:2021+A1:2025							
DIN EN 1254-8	2024-04-15	40.50	60.10	60.25	2024-08-01 Entwurf 2024-06-28	DIN EN 1254-8 2021-10-01	
Kupfer und Kupferlegierungen - Fittings - Teil 8: Pressfittings für den Einsatz mit Kunststoff- und Mehrschichtverbundrohren; Deutsche Fassung EN 1254-8:2021+A1:2025 Copper and copper alloys - Plumbing fittings - Part 8: Press fittings for use with plastics and multilayer pipes; German version EN 1254-8:2021+A1:2025							
DIN EN 1254-20	2024-04-15	40.50	60.10	60.25	2024-08-01 Entwurf 2024-06-28	DIN EN 1254-20 2021-10-01	
Kupfer und Kupferlegierungen - Fittings - Teil 20: Definitionen, Gewindemaße, Prüfverfahren, Referenzdaten und ergänzende Informationen; Deutsche Fassung EN 1254-20:2021+A1:2025 Copper and copper alloys - Plumbing fittings - Part 20: Definitions, thread dimensions, test methods, reference data and supporting information; German version EN 1254-20:2021+A1:2025							
DIN EN 10242	2021-09-13	40.50	40.50	40.93	2023-08-01 Entwurf 2023-07-21	DIN EN 10242 1995-03-01	
Gewindefittings aus Temperguss; Deutsche und Englische Fassung prEN 10242:2023 Threaded pipe fittings in malleable cast iron; German and English version prEN 10242:2023							
DIN EN 10344	1995-01-01	60.10	60.60	60.25	2025-03-01		
Tempergussfittings mit Klemmanschlüssen für Stahlrohre; Deutsche Fassung EN 10344:2024 Malleable cast iron fittings with compression ends for steel pipes; German version EN 10344:2024							

Bezeichnung Titel	Beginn der Arbeit	Stand 2025-01-01	Stand 2025-12-31	Akt. Bearb. - Stufe	Ausgabe-/ Erscheinungsdatum	(vorges.) Ersatz
----------------------	----------------------	---------------------	---------------------	------------------------	--------------------------------	------------------

NA 178-02-06 AA

Einschweißittings Pipe fittings

Vorsitz: Dipl.-Ing. Hans-R. Körber

DIN EN 10253-1	2023-01-11	40.10	40.50	40.50	2025-02-01 Entwurf 2025-01-10	DIN EN 10253-1 1999- 11-01
Formstücke zum Einschweißen - Teil 1: Unlegierter Stahl für allgemeine Anwendungen und ohne besondere Prüfanforderungen; Deutsche und Englische Fassung prEN 10253-1:2025 Butt-welding pipe fittings - Part 1: Wrought carbon steel for general use and without specific inspection requirements; German and English version prEN 10253-1:2025						
DIN EN 10253-2/A1	2023-09-21	40.50	40.50	40.50	2024-06-01 Entwurf 2024-05-03	
Formstücke zum Einschweißen - Teil 2: Unlegierte und legierte ferritische Stähle mit besonderen Prüfanforderungen; Deutsche und Englische Fassung EN 10253-2:2021/prA1:2024 Butt-welding pipe fittings - Part 2: Non alloy and ferritic alloy steels with specific inspection requirements; German and English version EN 10253-2:2021/prA1:2024						
DIN EN 10253-3	2024-04-25	40.10	40.50	40.50	2025-02-01 Entwurf 2025-01-10	DIN EN 10253-3 2009- 02-01 DIN EN 10253-3 Berichtigung 1 2013-07- 01
Formstücke zum Einschweißen - Teil 3: Austenitische und austenitisch-ferritische (Duplex) nichtrostende Stähle ohne besondere Prüfanforderungen; Deutsche und Englische Fassung prEN 10253-3:2025 Butt-welding pipe fittings - Part 3: Wrought austenitic and austenitic-ferritic (duplex) stainless steels without specific inspection requirements; German and English version prEN 10253-3:2025						
DIN EN 10253-4	2011-02-07	50.50	50.50	50.93	2017-11-01 Entwurf 2017-10-13	DIN EN 10253-4 2008- 06-01 DIN EN 10253-4 Berichtigung 1 2009-11- 01
Formstücke zum Einschweißen - Teil 4: Austenitische und austenitisch-ferritische (Duplex) nichtrostende Stähle mit besonderen Prüfanforderungen; Deutsche Fassung FprEN 10253-4:2024 Butt-welding pipe fittings - Part 4: Wrought austenitic and austenitic-ferritic (duplex) stainless steels with specific inspection requirements; German version FprEN 10253-4:2024						

NA 178-02-07 AA

Rohrpostanlagen Rabbit systems

Vorsitz: Dipl.-Ing. (Univ.) Martin Hörtig

DIN 6656	1995-12-01	90.00	90.00	90.00	1997-12-01	systematische Überprüfung: 90.00 2025-01-01
Rohrpost - Fahrrohre, Fahrrohrbogen 90 ° und Muffen für Rohrpostanlagen aus Stahl und nichtrostendem Stahl Pneumatic tube system - Conveyor tubes, conveyor tube bends and sleeves for pneumatic tubes lines in steel and stainless steel						
DIN 6656		00.60	00.60	00.60		DIN 6656 1997-12-01
Rohrpost - Fahrrohre, Fahrrohrbogen 90 ° und Muffen für Rohrpostanlagen aus Stahl und nichtrostendem Stahl Pneumatic tube system - Conveyor tubes, conveyor tube bends and sleeves for pneumatic tubes lines in steel and stainless steel						

Bezeichnung Titel	Beginn der Arbeit	Stand 2025-01-01	Stand 2025-12-31	Akt. Bearb. - Stufe	Ausgabe-/ Erscheinungsdatum	(vorges.) Ersatz
----------------------	----------------------	---------------------	---------------------	------------------------	--------------------------------	------------------

DIN 6663	10.00	10.00	10.00			DIN 6663 1999-06-01
Rohrpost - Verarbeitung von Bauteilen für Rohrpostanlagen aus Kunststoff (PVC-U), Stahl und nichtrostendem Stahl Pneumatic tube systems - Workmanship of components for pneumatic tube systems in plastics (PVC-U), ferrous steel and stainless steel						

NA 178-03-01 AA

Wasserrohrkessel Water-tube boilers

Vorsitz: Dipl.-Ing. Jens Hälbig

DIN EN 12952-1	2022-08-08	40.50	40.50	40.50	2024-06-01 Entwurf 2024-05-10	DIN EN 12952-1 2016-02-01
Wasserrohrkessel und Anlagenkomponenten - Teil 1: Allgemeines; Deutsche und Englische Fassung prEN 12952-1:2024 Water-tube boilers and auxiliary installations - Part 1: General; German and English version prEN 12952-1:2024						
DIN EN 12952-7 rev		10.90	10.90	10.90		
Wasserrohrkessel und Anlagenkomponenten - Teil 7: Anforderungen an die Ausrüstung für den Kessel Water-tube boilers and auxiliary installations - Part 7: Requirements for equipment for the boiler						
DIN EN 12952-13 rev		10.90	10.90	10.90		
Wasserrohrkessel und Anlagenkomponenten - Teil 13: Anforderungen an Rauchgasreinigungsanlagen Water-tube boilers and auxiliary installations - Part 13: Requirements for flue gas cleaning systems						
DIN EN 12952-14 rev		10.90	10.90	10.90		
Wasserrohrkessel und Anlagenkomponenten - Teil 14: Anforderungen an Rauchgas-DENOX-Anlagen die flüssiges Ammoniak und Ammoniakwasserlösung einsetzen Water-tube boilers and auxiliary installations - Part 14: Requirements for flue gas DENOX-systems using liquefied pressurized ammonia and ammonia water solution						
DIN EN 12952-15 rev		10.90	10.90	10.90		
Wasserrohrkessel und Anlagenkomponenten - Teil 15: Abnahmeversuche Water-tube boilers and auxiliary installations - Part 15: Acceptance tests						
DIN CEN/TR 12952-17	2022-08-08	50.50	50.50	50.50		
Wasserrohrkessel und Anlagenkomponenten - Teil 17: Leitfaden für die Einbeziehung einer herstellerunabhängigen Prüforganisation Water-tube boilers and auxiliary installations - Part 17: Guideline for the involvement of an inspection body independent of the manufacturer						
DIN EN 12952-18 rev		10.90	10.90	10.90		
Wasserrohrkessel und Anlagenkomponenten - Teil 18: Betriebsanleitungen Water-tube boilers and auxiliary installations - Part 18: Operating instructions						

Bezeichnung Titel	Beginn der Arbeit	Stand 2025-01-01	Stand 2025-12-31	Akt. Bearb. - Stufe	Ausgabe-/ Erscheinungsdatum	(vorges.) Ersatz
----------------------	----------------------	---------------------	---------------------	------------------------	--------------------------------	------------------

NA 178-03-02 AA

Großwasserraumkessel Shell boilers

Vorsitz: Dipl.-Ing. Stefan Graßmann

DIN EN 12953-1	2023-09-07	50.10	50.25	50.93	2024-04-01 Entwurf 2024-03-22	DIN EN 12953-1 2012-05-01
Großwasserraumkessel - Teil 1: Allgemeines; Deutsche Fassung FprEN 12953-1:2025 Shell boilers - Part 1: General; German version FprEN 12953-1:2025						
DIN EN 12953-2	2023-11-16	50.10	50.25	50.93	2024-03-01 Entwurf 2024-01-26	DIN EN 12953-2 2012-05-01 DIN EN 12953-2 Berichtigung 1 2014-10-01
Großwasserraumkessel - Teil 2: Werkstoffe für drucktragende Kesselteile und Zubehör; Deutsche Fassung FprEN 12953-2:2025 Shell boilers - Part 2: Materials for pressure parts of boilers and accessories; German version FprEN 12953-2:2025						
DIN EN 12953-3 Berichtigung 1	2024-10-30	60.10	60.10	60.10		
Großwasserraumkessel - Teil 3: Konstruktion und Berechnung für drucktragende Teile; Deutsche Fassung EN 12953-3:2016/AC:2024 Shell boilers - Part 3: Design and calculation for pressure parts; German version EN 12953-3:2016/AC:2024						
DIN EN 12953-3 rev		10.90	10.90	10.90		
Großwasserraumkessel - Teil 3: Konstruktion und Berechnung für drucktragende Teile Shell boilers - Part 3: Design and calculation for pressure parts						
DIN EN 12953-6	2021-11-23	60.10	60.10	60.25	2023-07-01 Entwurf 2023-06-02	DIN EN 12953-6 2011-05-01
Großwasserraumkessel - Teil 6: Anforderungen an die Ausrüstung für den Kessel; Deutsche Fassung EN 12953-6:2024 Shell Boilers - Part 6: Requirements for equipment for the boiler; German version EN 12953-6:2024						
DIN EN 12953-7 rev		10.90	10.90	10.90		
Großwasserraumkessel - Teil 7: Anforderungen an Feuerungsanlagen für flüssige und gasförmige Brennstoffe für den Kessel Shell boilers - Part 7: Requirements for firing systems for liquid and gaseous fuels for the boilers						
DIN EN 12953-8 rev		10.90	10.90	10.90		
Großwasserraumkessel - Teil 8: Anforderungen an Sicherheitseinrichtungen gegen Drucküberschreitung Shell boilers - Part 8: Requirements for safeguards against excessive pressure						
DIN EN 12953-9	2021-11-23	60.10	60.10	60.25	2023-07-01 Entwurf 2023-06-02	DIN EN 12953-9 2007-09-01
Großwasserraumkessel - Teil 9: Anforderungen an Begrenzungseinrichtungen für Kessel und Zubehör; Deutsche Fassung EN 12953-9:2024 Shell boilers - Part 9: Requirements for limiting devices of the boiler and accessories; German version EN 12953-9:2024						
DIN EN 12953-10 rev		10.90	10.90	10.90		
Großwasserraumkessel - Teil 10: Anforderungen an die Speisewasser- und Kesselwasserqualität Shell boilers - Part 10: Requirements for feedwater and boiler water quality						

Bezeichnung Titel	Beginn der Arbeit	Stand 2025-01-01	Stand 2025-12-31	Akt. Bearb. - Stufe	Ausgabe-/ Erscheinungsdatum	(vorges.) Ersatz
DIN EN 12953-11 rev Großwasserraumkessel - Teil 11: Abnahmeversuche Shell boilers - Part 11: Acceptance tests	10.90	10.90	10.90	10.90		
DIN EN 12953-12 rev Großwasserraumkessel - Teil 12: Anforderungen an Rostfeuerungsanlagen für feste Brennstoffe für den Kessel Shell boilers - Part 12: Requirements for grate firing systems for solid fuels for the boiler	10.90	10.90	10.90	10.90		
DIN EN 12953-13 rev Großwasserraumkessel - Teil 13: Betriebsanleitungen Shell boilers - Part 13: Operating instructions	10.90	10.90	10.90	10.90		
DIN EN 00269073 Großwasserraumkessel - Teil 14: Leitfaden für die Einbeziehung einer herstellerunabhängigen Prüforganisation Shell boilers - Part 14: Guideline for involvement of an inspection body independent of the manufacturer	00.60	00.60	00.60	00.60		
ISO/NP 25784 Energy Efficiency Evaluation of Pressure vessels-Plate heat exchangers		10.20	10.20	10.20		

NA 178-04-01 AA

Thermische Energiespeicher für gewerbliche bzw. industrielle Anwendungen Thermal energy storage systems for commercial and industrial applications

Vorsitz: Prof. Dr.-Ing. Jens Meinert

DIN 2384 Thermische Energiespeicher - Terminologie, Anforderungen, Kenngrößen, Prüfgrundlagen Thermal energy storage - Terminology, requirements, parameters, test principles	2018-03-23	90.00	90.60	90.60	2020-10-01	systematische Überprüfung: 90.00 2025-01-01
DIN 2386 Thermische Energiespeicher - Bestimmung der Anrechenbarkeit von nicht gebäudenah erzeugter erneuerbarer elektrischer Energie für die Wärme- und Kälteversorgung von Gebäuden Thermal energy storage - Determination of the creditability of renewable electrical energy not generated close to the building for the heating and cooling supply of buildings	2025-02-10	00.60	20.00	20.05		

NA 178-05-01 GA

Gemeinschaftsarbeitsausschuss FNCA/NAL: Getränkeschankanlagen Joint working committee FNCA/NAL: Dispense systems for draught beverages

Vorsitz: Dipl.-Ing. Michael Böhm

DIN 3542 Fassmuffen und Fassanschlussteile - Anschlussmaße Connectors and sockets for beverage containers - Mating dimensions	2024-03-28	20.30	30.90	30.90		DIN 3542 2018-09-01
--	------------	-------	-------	-------	--	---------------------

Bezeichnung Titel	Beginn der Arbeit	Stand 2025-01-01	Stand 2025-12-31	Akt. Bearb. - Stufe	Ausgabe-/ Erscheinungsdatum	(vorges.) Ersatz	
DIN 6647-1 Packmittel - Zylindrische Getränke- und Grundstoffbehälter - Teil 1: Zulässiger Betriebsüberdruck bis 0,3 MPa, Nennvolumen bis 50 l Means of packaging - Cylindrical beverage containers - Part 1: Allowable operating pressure up to 0,3 MPa, nominal volume up to 50 l	2018-05-28	90.00	90.00	90.00	2020-07-01	DIN 6647-1 2006-12-01	systematische Überprüfung: 90.00 2025-01-01
DIN 6647-2 Packmittel - Zylindrische Getränke- und Grundstoffbehälter - Teil 2: Zulässiger Betriebsüberdruck bis 0,7 MPa, Nennvolumen bis 50 l Means of packaging - Cylindrical beverage containers - Part 2: Allowable operating pressure up to 0,7 MPa, nominal volume up to 50 l	2018-05-28	90.00	90.00	90.00	2020-07-01	DIN 6647-2 2006-12-01	systematische Überprüfung: 90.00 2025-01-01
DIN 6647-3 Packmittel - Zylindrische Getränke- und Grundstoffbehälter - Teil 3: Zulässiger Betriebsüberdruck bis 0,3 MPa, Nennvolumen größer 100 l Means of package - Cylindrical beverage containers - Part 3: Allowable operating pressure up to 0,3 MPa, nominal volume greater 100 l	2018-05-28	90.00	90.00	90.00	2020-07-01	DIN 6647-3 2003-08-01	systematische Überprüfung: 90.00 2025-01-01
DIN 6647-4 Packmittel - Zylindrische Getränke- und Grundstoffbehälter - Teil 4: Einwegverpackung mit zulässigem Betriebsüberdruck bis 0,4 MPa, Nennvolumen bis 60 l Means of packaging - Cylindrical beverage containers - Part 4: Disposal pack with allowable operating pressure up to 0,4 MPa, nominal volume up to 60 l	2018-05-28	90.00	90.00	90.00	2020-07-01	DIN 6647-4 2011-11-01	systematische Überprüfung: 90.00 2025-01-01
DIN 6650-1 Getränkeschankanlagen - Teil 1: Allgemeine Anforderungen Dispense systems for draught beverages - Part 1: General requirements	2004-07-16	90.00	90.00	90.00	2006-04-01	DIN 6650-1 2002-04-01	systematische Überprüfung: 90.00 2025-01-01
DIN 6650-1 Getränkeschankanlagen - Teil 1: Begriffsbestimmungen Dispense systems for draught beverages - Part 1: Terms and definitions	2023-12-05	30.90	30.90	30.90		DIN 6650-1 2006-04-01	
DIN 6650-5 Getränkeschankanlagen - Teil 5: Sicherheitstechnische, hygienische und anwendungstechnische Anforderungen an verwendungsfertige Getränkeschankanlagen, Bauteilgruppen und Bauteile sowie ihre Prüfung Dispense systems for draught beverages - Part 5: Safety, hygienic and application-technical requirements and testing of ready-for-use dispense systems for draught beverages, component assemblies and components	2024-09-30	20.05	20.05	20.05		DIN 6650-5 2014-12-01	
DIN 6650-8 Getränkeschankanlagen - Teil 8: Anforderungen an leitungsgebundene Wasseranlagen Dispense systems for draught beverages - Part 8: Requirements for point of use water coolers	2007-09-04	90.00	90.00	90.00	2009-12-01		systematische Überprüfung: 90.00 2025-01-01
DIN 6650-9 Getränkeschankanlagen - Teil 9: Freistehende Wasseranlagen Dispense systems for draught beverages - Part 9: Watercoolers	2020-01-23	90.00	90.00	90.00	2020-11-01	DIN 6650-9 2010-02-01	systematische Überprüfung: 90.00 2025-01-01
DIN 6650-10 Getränkeschankanlagen - Teil 10: Qualitative Anforderungen an den Bierausschank Dispense systems for draught beverages - Part 10: Qualitative requirements for dispense of beer	2024-03-28	20.30	30.90	30.90		DIN 6650-10 2018-09-01	

Bezeichnung Titel	Beginn der Arbeit	Stand 2025-01-01	Stand 2025-12-31	Akt. Bearb. - Stufe	Ausgabe-/ Erscheinungsdatum	(vorges.) Ersatz
----------------------	----------------------	---------------------	---------------------	------------------------	--------------------------------	------------------

DIN 6653-1 Getränkeschankanlagen - Ausrüstungsteile - Teil 1: Getränke- oder Grundstoffleitungen Dispense systems for draught beverages - Accessories - Part 1: Beverage or base material pipework	2024-03-28	20.30	30.90	30.90		DIN 6653-1 2018-09-01
DIN 6653-2 Getränkeschankanlagen - Ausrüstungsteile - Teil 2: Anforderungen an das Betriebsverhalten und Prüfverfahren von Kohlenstoffdioxid-Warnanlagen Beverage dispensing systems - Accessories - Part 2: Performance requirements and test methods for systems for the detection of carbon dioxide	2014-08-08	90.00	90.00	90.00	2015-06-01	DIN 6653-2 2004-03-01 systematische Überprüfung: 90.00 2025-01-01

NA 178-05-01-01 AK

Tischwassersprudler Table top sparkling systems

Vorsitz: Dr. Stephan Eichhorn

Tischwassersprudler Tischwassersprudler		00.60	00.60	00.60		
---	--	-------	-------	-------	--	--

Legende Bearbeitungsstufen:

In der folgenden Legende sind die Bearbeitungsstufen der Projektverfolgung exemplarisch aufgeführt. Es werden die Hauptstufen im Projektfortschritt aufgeführt und beispielhaft einige Detailstufen. In der Projektliste können weitere Detailstufen aufgeführt sein, die in dieser Legende nicht erscheinen. Diese Detailstufen geben den jeweils aktuellen Stand des Projektes in der Hauptstufe an.

In den jeweiligen Stufen bezeichnet die Detaillierung .00 den Beginn der Stufe und .99 das Ende der Stufe. Wird ein Projekt gestrichen, wird dies mit der Detaillierung .98 in der jeweiligen Stufe dokumentiert. Wird ein Projekt zurückgestellt, wird dies mit der Detaillierung .91 in der jeweiligen Stufe dokumentiert.

00.	Stufe Vorschlag	90.	Stufe Überprüfung
00.60	Vorschlagsstufe	90.92	überprüft - Neuausgabe beschlossen
10.	Stufe Registrierung	90.93	überprüft - bestätigt
10.20	Vorschlag verteilt	92.60	mit Ersatz zurückgezogen
10.99	Annahme (Vorschlag)	99.60	ohne Ersatz zurückgezogen
20.	Stufe Prüfung/Ankündigung		
20.20	Beginn der Ausarbeitung		
20.60	Norm-Vorlage erstellt		
30.	Stufe Konsensbildung		
30.20	Norm-Vorlage verteilt		
30.60	Norm-Vorlage verabschiedet		
40.	Stufe Entwurf		
40.10	Manuskript für Norm-Entwurf/Manuskriptverfahren		
40.20	Beginn der Umfrage		
40.40	Ausgabe Norm-Entwurf/Manuskriptverfahren (Beginn der Einspruchsfrist)		
40.45	Ende Einspruchsfrist (nationaler Termin)		
40.60	Ende der Umfrage (europäischer/internationaler Termin)		
45.60	Kommentare eingearbeitet/Manuskript für Norm verabschiedet		
50.	Stufe Formellen Abstimmung		
50.10	Manuskript für Norm		
50.20	Beginn der Abstimmung (Formal Vote)		
50.60	Ende der formellen Abstimmung/parallelen formellen Abstimmung		
60.	Stufe Veröffentlichung		
60.10	Start der Veröffentlichung/Lieferung stabile Fassung		
60.60	Ausgabe Norm		